



# Omgevingsanalyse Destelbergen

## Inhoud

In dit rapport geven we enkele kerncijfers over **Destelbergen**.

Dit in vergelijking met **Gent (Arr.)** en **Oost-Vlaanderen**.

Voor het opvragen van meer gedetailleerde gegevens of bijkomende informatie kunt u steeds terecht bij de Steunpunten Data & Analyse van elke provincie.

## Inhoudstafel

1. Demografie
2. Gezinnen
3. Welvaart en armoede
4. Ruimte
5. Wonen

# 1. Demografie

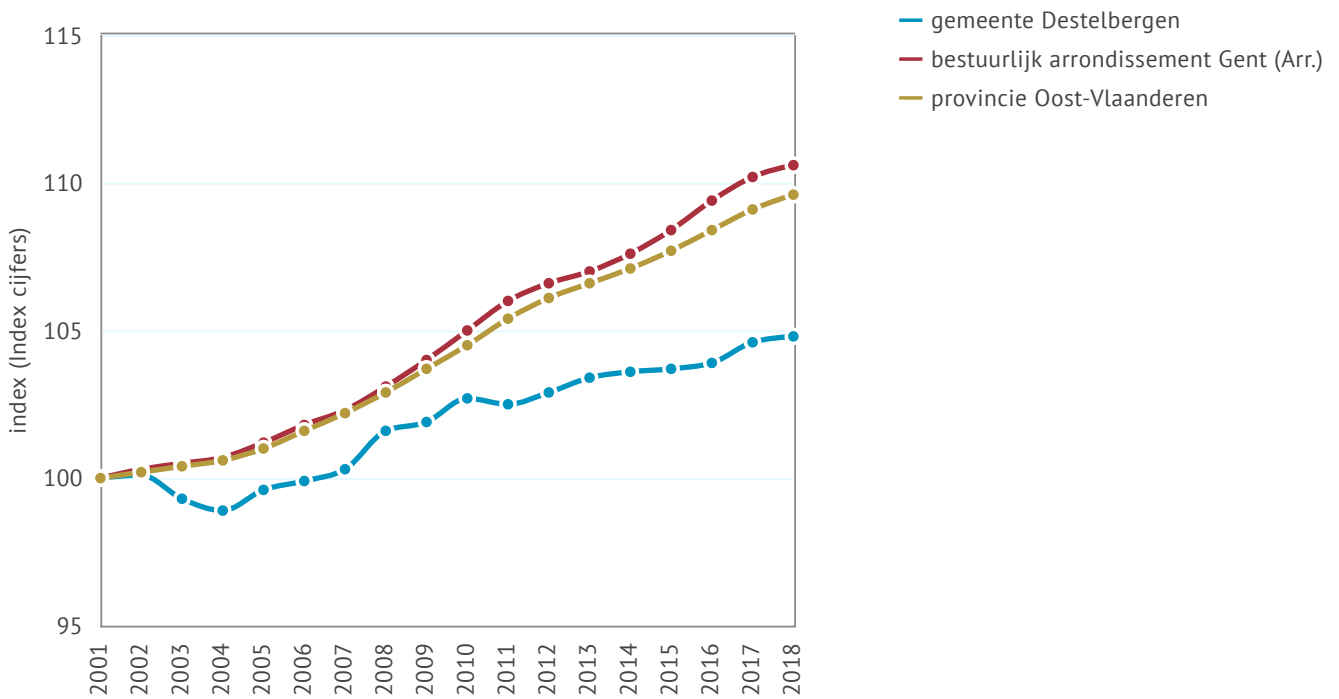
## Algemene bevolkingscijfers

Tabel 1.1 | Evolutie van het aantal inwoners, naar geslacht

	2001			2018		
	mannen	vrouwen	totaal	mannen	vrouwen	totaal
gemeente Destelbergen	8.525	8.705	17.230	8.810	9.241	18.051
bestuurlijk arrondissement Gent (Arr.)	247.412	256.365	503.777	275.952	281.355	557.307
provincie Oost-Vlaanderen	676.593	697.792	1.374.385	743.975	762.891	1.506.866

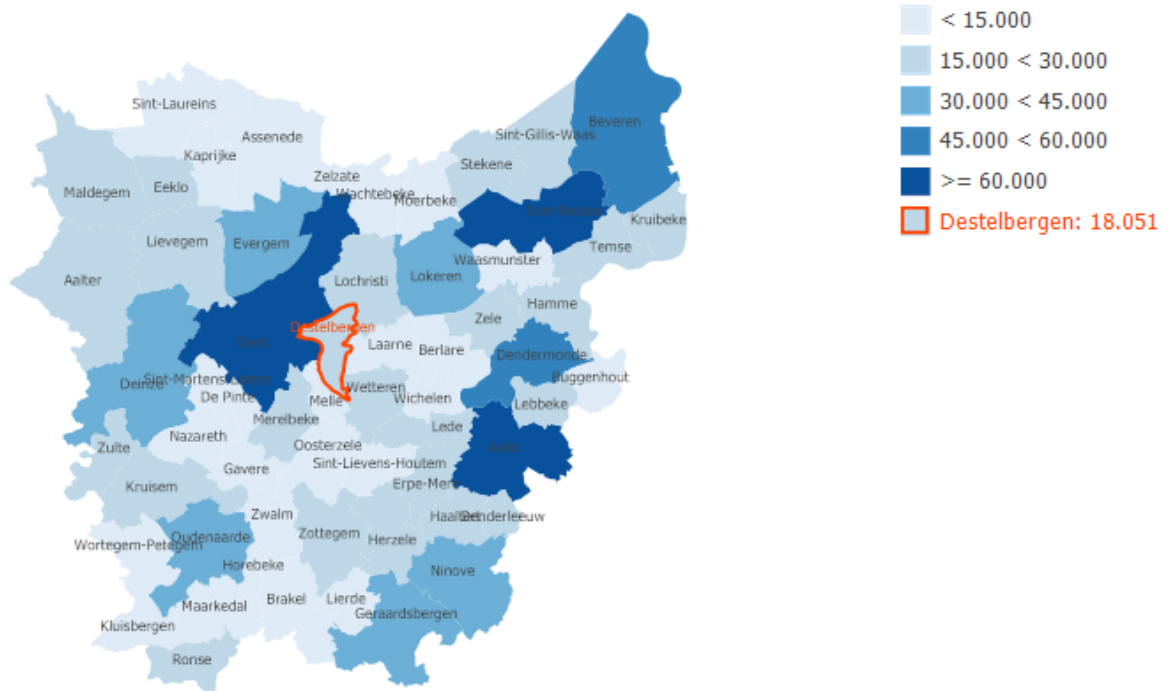
Bron: Rijksregister | provincies.incijfers.be

Figuur 1.1 | Evolutie van het aantal inwoners (index 2001 = 100)



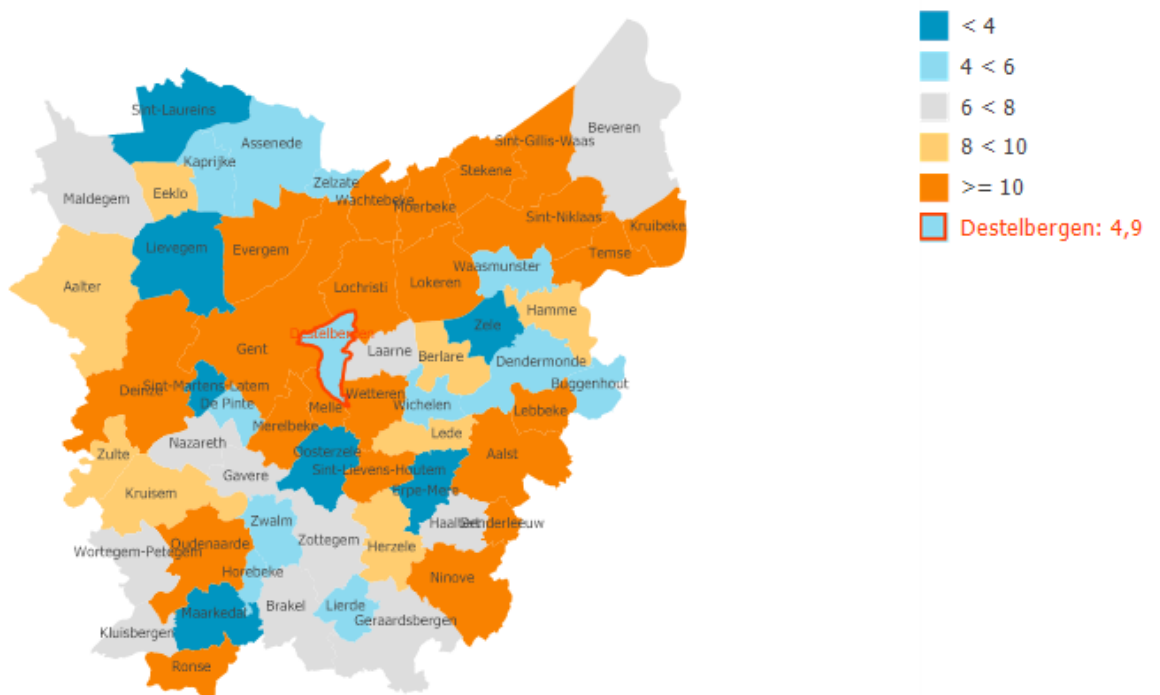
Bron: Rijksregister | provincies.incijfers.be

**Figuur 1.2 | Aantal inwoners, 2018, gemeenten van Oost-Vlaanderen**



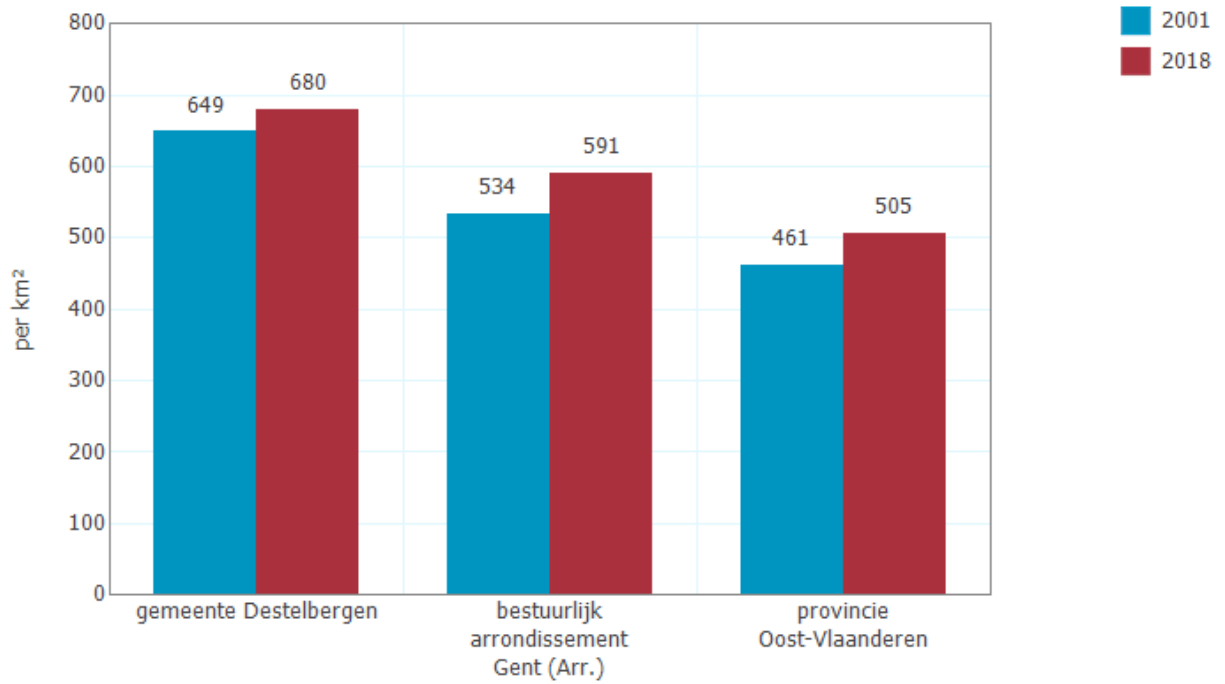
Bron: Rijksregister | provincies.incijfers.be

**Figuur 1.3 | Evolutie tussen 2001 en 2018 van het aantal inwoners, gemeenten van Oost-Vlaanderen (in %)**



Bron: Rijksregister | provincies.incijfers.be

**Figuur 1.4 | Bevolkingsdichtheid**



Bron: Rijksregister | provincies.incijfers.be

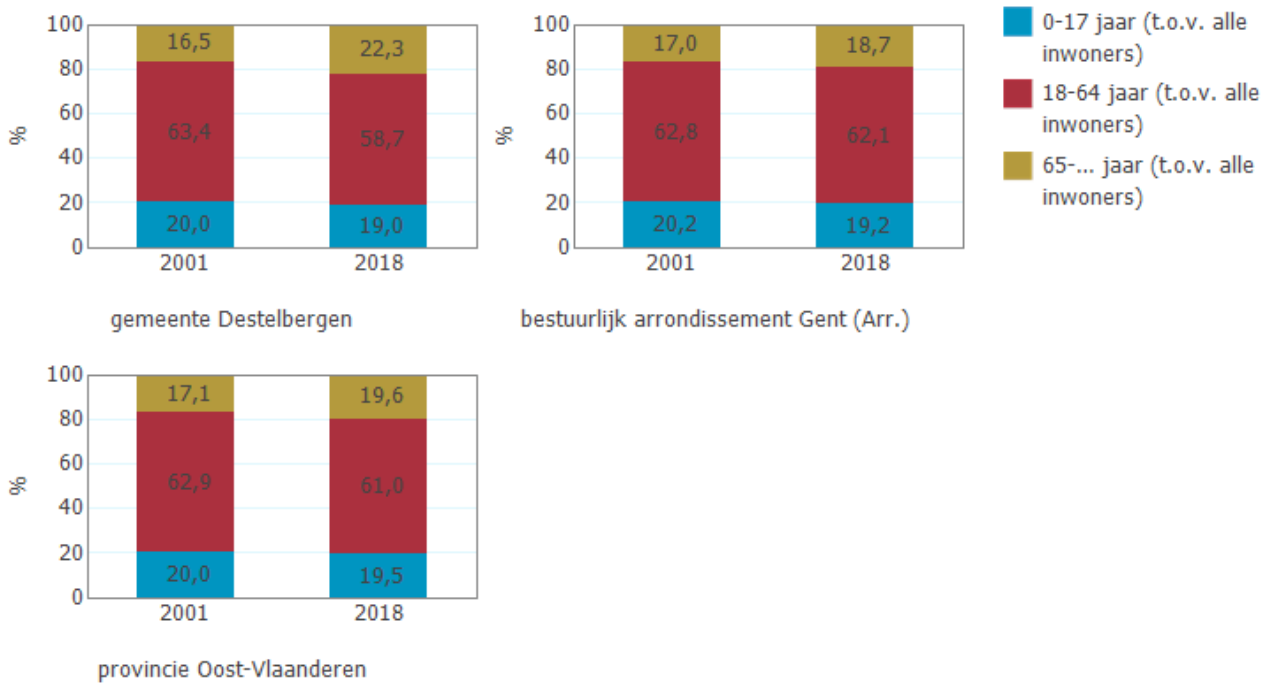
## Bevolkingscijfers per leeftijd

**Tabel 1.2 | Evolutie van het aantal inwoners, naar leeftijd**

	2001				2018			
	0-17 jaar	18-64 jaar	65-... jaar	totaal	0-17 jaar	18-64 jaar	65-... jaar	totaal
gemeente Destelbergen	3.452	10.928	2.850	17.230	3.432	10.601	4.018	18.051
bestuurlijk arrondissement Gent (Arr.)	101.963	316.268	85.546	503.777	106.951	345.887	104.469	557.307
provincie Oost-Vlaanderen	275.114	863.937	235.334	1.374.385	293.205	918.929	294.732	1.506.866

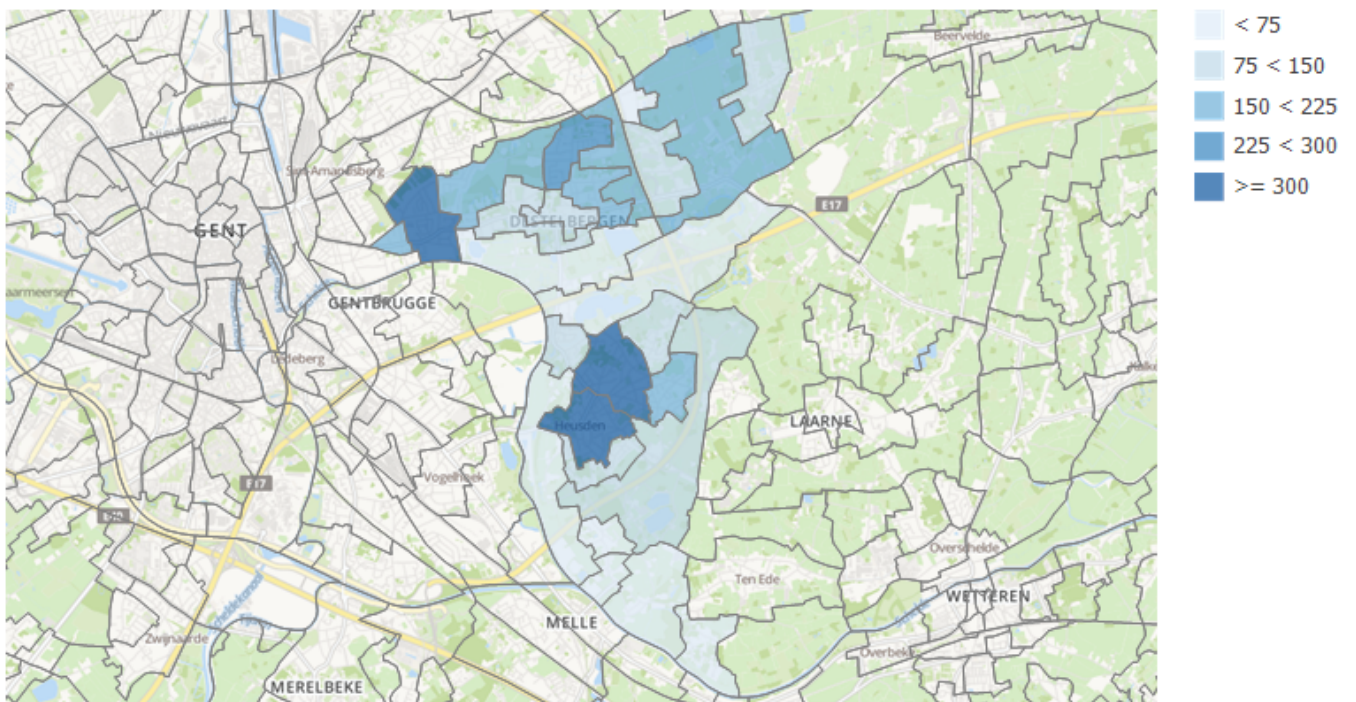
Bron: Rijksregister | provincies.incijfers.be

**Figuur 1.5 | Evolutie van het aandeel van de verschillende leeftijdsklassen in de totale bevolking**



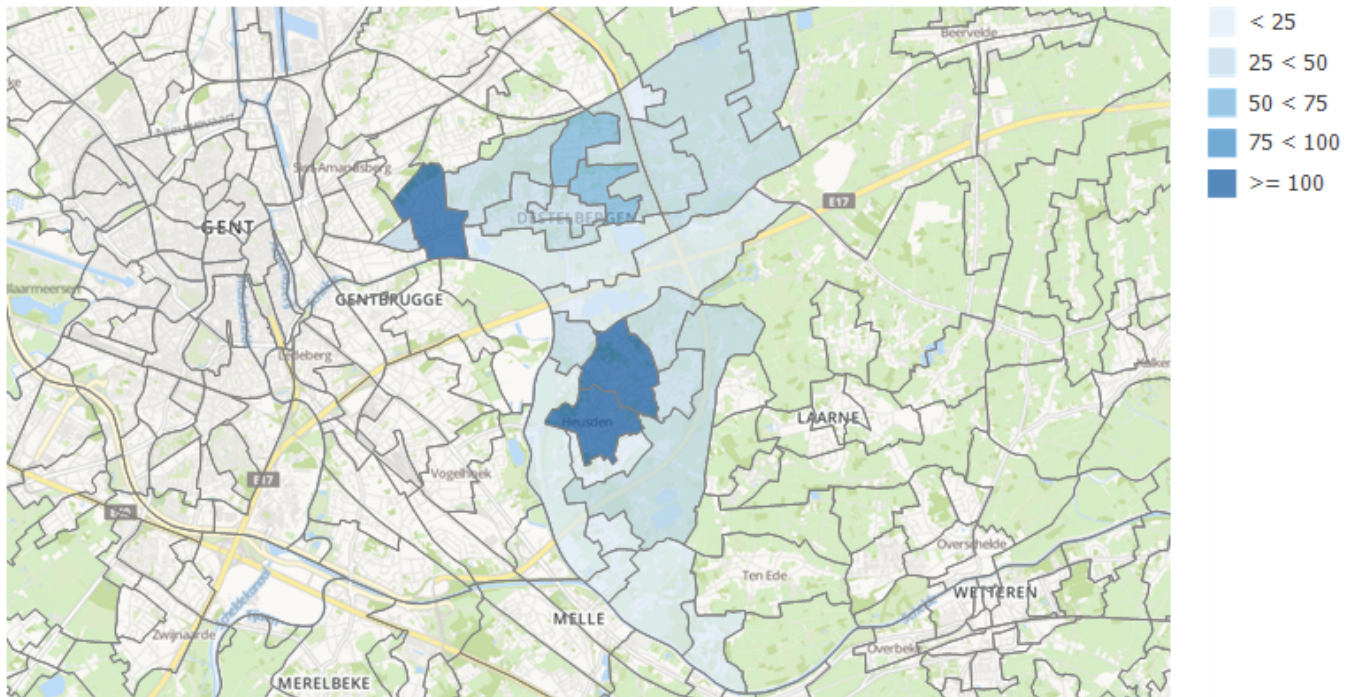
Bron: Rijksregister | provincies.incijfers.be

**Figuur 1.6 | Aantal inwoners van 65 jaar of ouder, 2018, naar statistische sector**



Bron: Rijksregister | provincies.incijfers.be

**Figuur 1.7 | Aantal inwoners van 80 jaar of ouder, 2018, naar statistische sector**



Bron: Rijksregister | provincies.incijfers.be

## Herkomst en nationaliteit

**Tabel 1.3 | Evolutie van het aantal inwoners van niet-Belgische (huidige) nationaliteit, geboortenationaliteit of herkomst**

	huidige nationaliteit		geboortenationaliteit		herkomst	
	2001	2018	2001	2018	2001	2018
gemeente Destelbergen	286	735	459	1.403	688	2.145
bestuurlijk arrondissement Gent (Arr.)	26.228	47.336	40.479	83.710	49.637	113.194
provincie Oost-Vlaanderen	47.061	99.434	79.062	184.555	100.540	258.141

Bron: Rijksregister | provincies.incijfers.be

**Tabel 1.4 | Evolutie van het aandeel inwoners van niet-Belgische nationaliteit of herkomst (in %)**

	gemeente Destelbergen		bestuurlijk arrondissement Gent (Arr.)		provincie Oost-Vlaanderen	
	2001	2018	2001	2018	2001	2018
huidige nationaliteit (t.o.v. alle inwoners)	1,7	4,1	5,2	8,5	3,4	6,6
geboortenationaliteit (t.o.v. alle inwoners)	2,7	7,8	8,0	15,0	5,8	12,2
herkomst (t.o.v. alle inwoners)	4,0	11,9	9,9	20,3	7,3	17,1

Bron: Rijksregister | provincies.incijfers.be

## Bevolkingsprognoses

**Tabel 1.5 | Bevolkingsprognose**

	2000	2017	2027
gemeente Destelbergen	17.172	17.982	18.350
bestuurlijk arrondissement Gent (Arr.)	495.368	553.961	583.079
provincie Oost-Vlaanderen	1.361.623	1.496.187	1.574.924

Speciale waarden: Prognose/voorlopige cijfers

Bron: Statistiek Vlaanderen - Bevolkingsprojecties | provincies.incijfers.be

**Tabel 1.6 | Verwachte toe-of afname van de bevolking tussen 2018 en 2027, naar leeftijd**

	gemeente Destelbergen	bestuurlijk arrondissement Gent (Arr.)	provincie Oost-Vlaanderen
0-17 jaar [projecties]	167	6.634	15.403
18-64 jaar [projecties]	-414	758	-1.352
65-... jaar [projecties]	584	18.230	55.690
<b>totaal inwoners [projecties]</b>	<b>337</b>	<b>25.622</b>	<b>69.741</b>

Speciale waarden: Prognose/voorlopige cijfers

Bron: Statistiek Vlaanderen - Bevolkingsprojecties | provincies.incijfers.be

**Tabel 1.7 | Evolutie en prognose bevolkingscoëfficiënten**

	gemeente Destelbergen			bestuurlijk arrondissement Gent (Arr.)			provincie Oost-Vlaanderen		
	2000	2017	2027	2000	2017	2027	2000	2017	2027
0-24 jaar (t.o.v. alle inwoners) [projecties]	28,4	26,4	26,8	28,6	27,4	27,3	28,6	27,4	27,3
65-... jaar (t.o.v. alle inwoners) [projecties]	16,4	21,7	25,0	17,1	18,6	21,1	17,1	19,4	22,3
80-... jaar (t.o.v. alle inwoners) [projecties]	3,0	6,7	7,7	3,8	5,8	6,5	3,6	5,9	6,7

Speciale waarden: Prognose/voorlopige cijfers

Bron: Statistiek Vlaanderen - Bevolkingsprojecties | provincies.incijfers.be

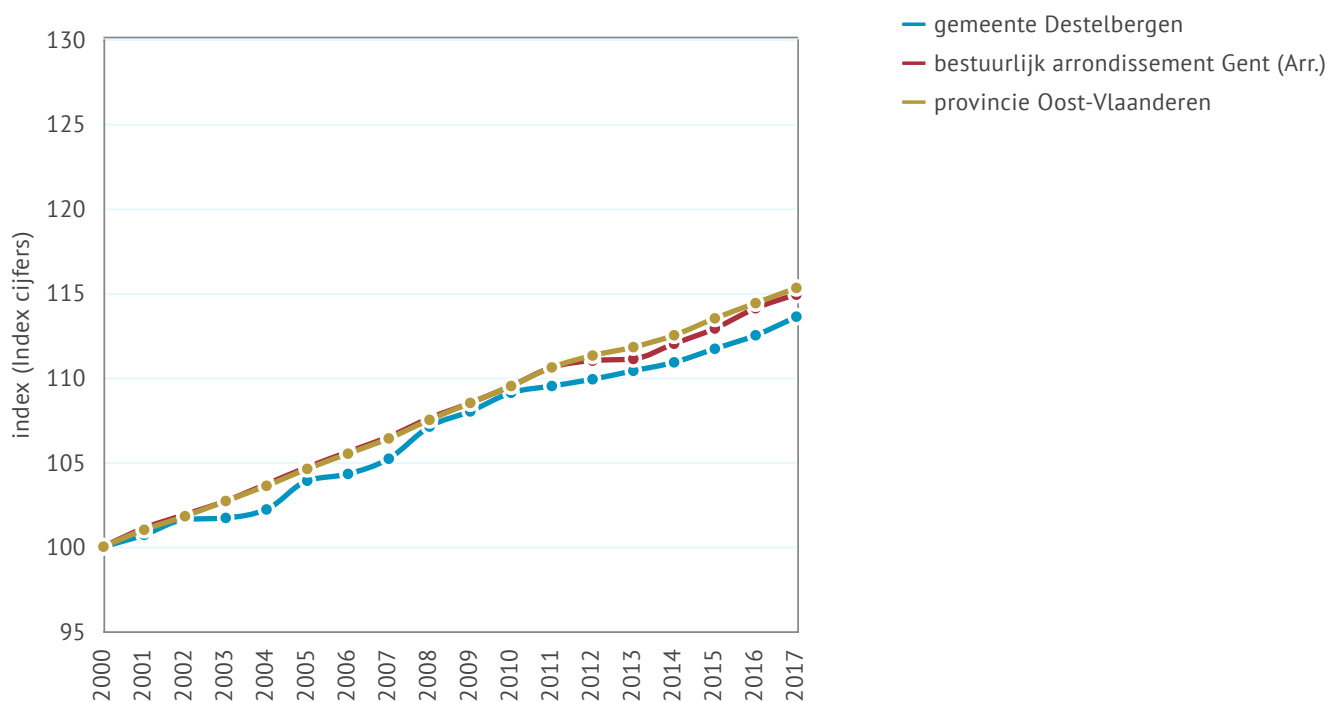
## 2. Gezinnen

Tabel 2.1 | Evolutie van het aantal gezinnen

	2001	2018
gemeente Destelbergen	6.720	7.630
bestuurlijk arrondissement Gent (Arr.)	211.900	242.374
provincie Oost-Vlaanderen	560.661	644.835

Bron: Rijksregister | provincies.incijfers.be

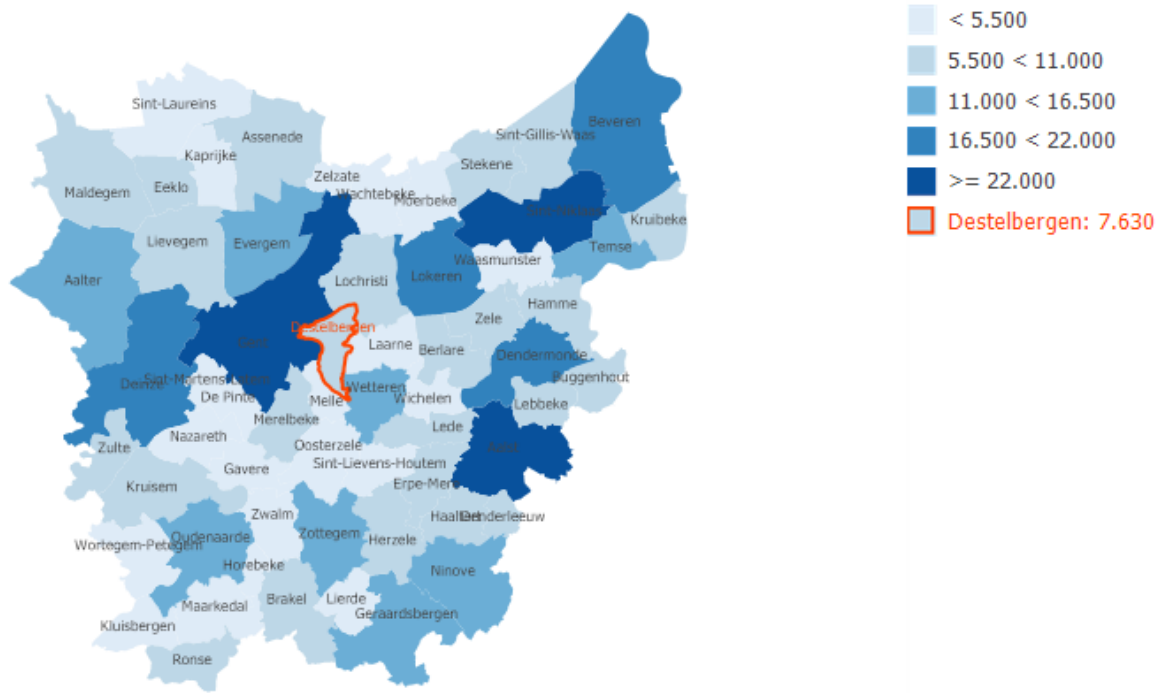
Figuur 2.1 | Evolutie van het aantal gezinnen (index 2001=100)



Bron: Rijksregister | provincies.incijfers.be

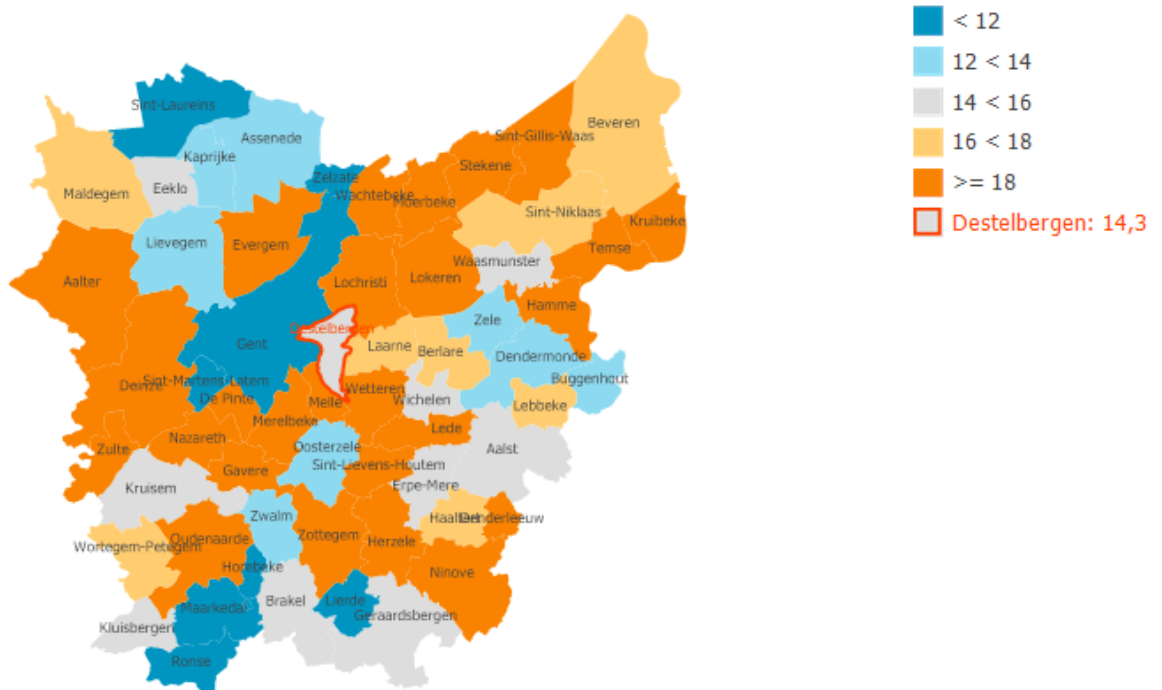


**Figuur 2.2 | Aantal gezinnen, 2018, gemeenten van Oost-Vlaanderen**



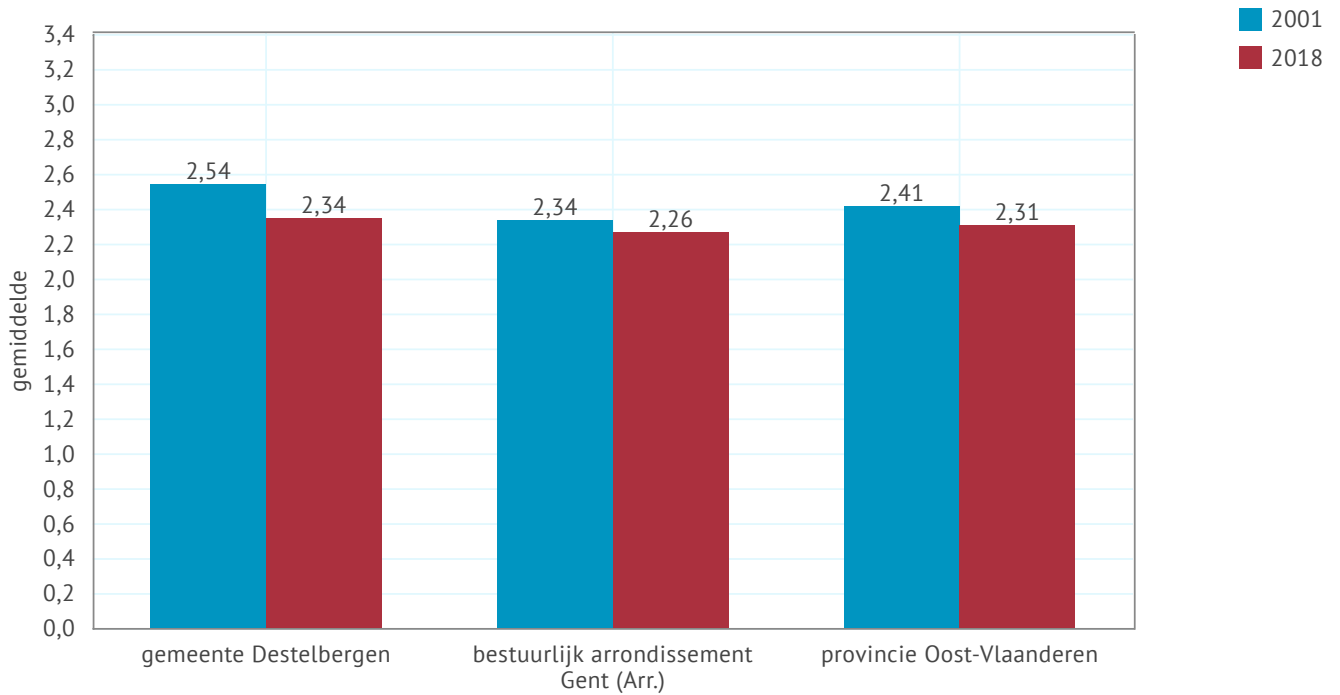
Bron: Rijksregister | provincies.incijfers.be

**Figuur 2.3 | Evolutie tussen 2001 en 2018 van het aantal gezinnen, gemeenten van Oost-Vlaanderen (in %)**



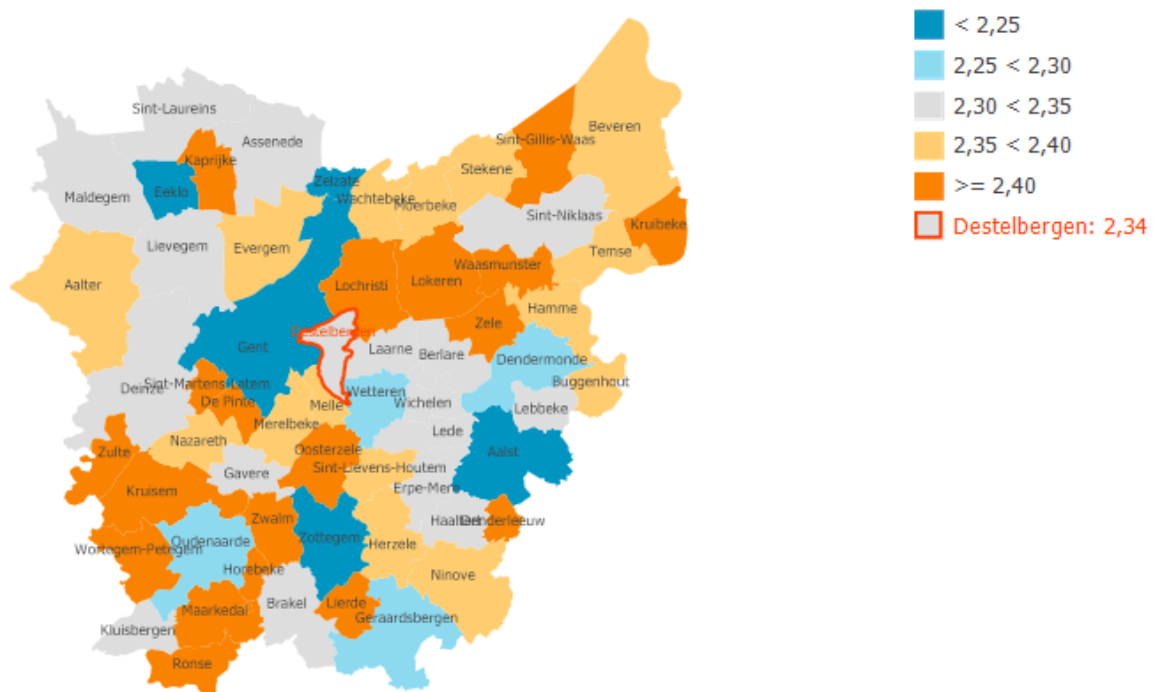
Bron: Rijksregister | provincies.incijfers.be

**Figuur 2.4 | Gemiddelde gezinsgrootte**



Bron: Rijksregister | provincies.incijfers.be

**Figuur 2.5 | Gemiddelde gezinsgrootte, 2018, gemeenten van Oost-Vlaanderen**



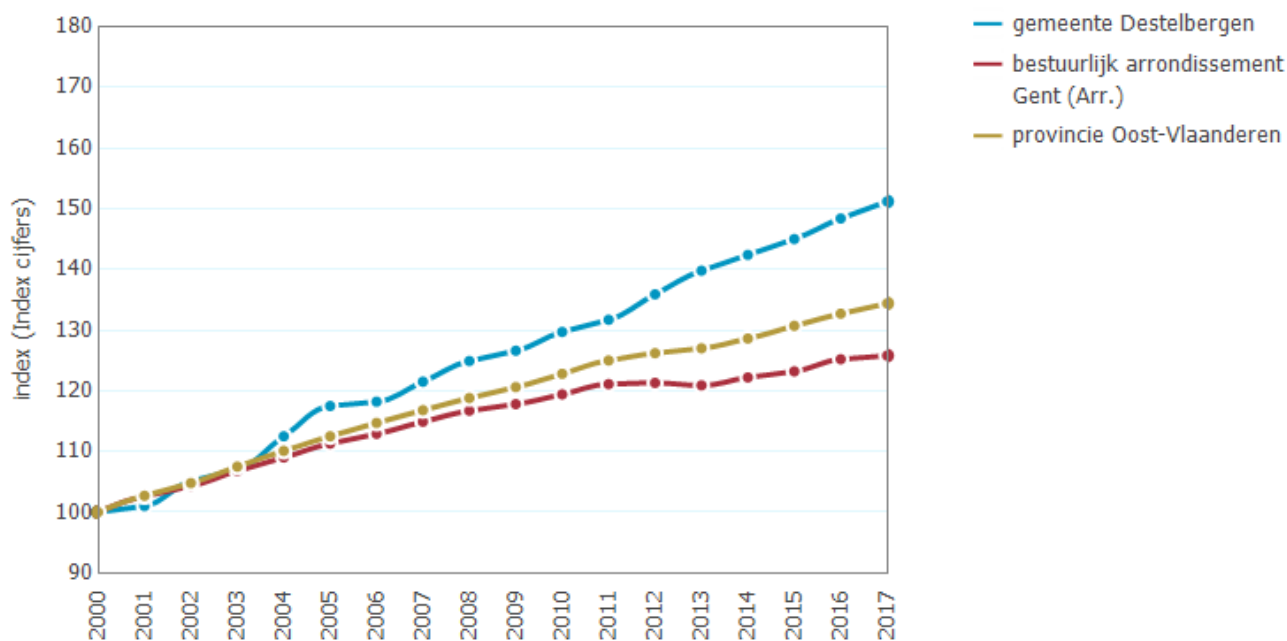
Bron: Rijksregister | provincies.incijfers.be

**Tabel 2.2 | Evolutie van het aantal alleenwonenden**

	2001		2018	
	huishouden 1 persoon [aantal]	alleenwonend (t.o.v. alle private huishoudens) [%]	huishouden 1 persoon [aantal]	alleenwonend (t.o.v. alle private huishoudens) [%]
gemeente Destelbergen	1.426	21,2	2.168	28,4
bestuurlijk arrondissement Gent (Arr.)	67.235	31,7	82.860	34,2
provincie Oost-Vlaanderen	154.718	27,6	204.974	31,8

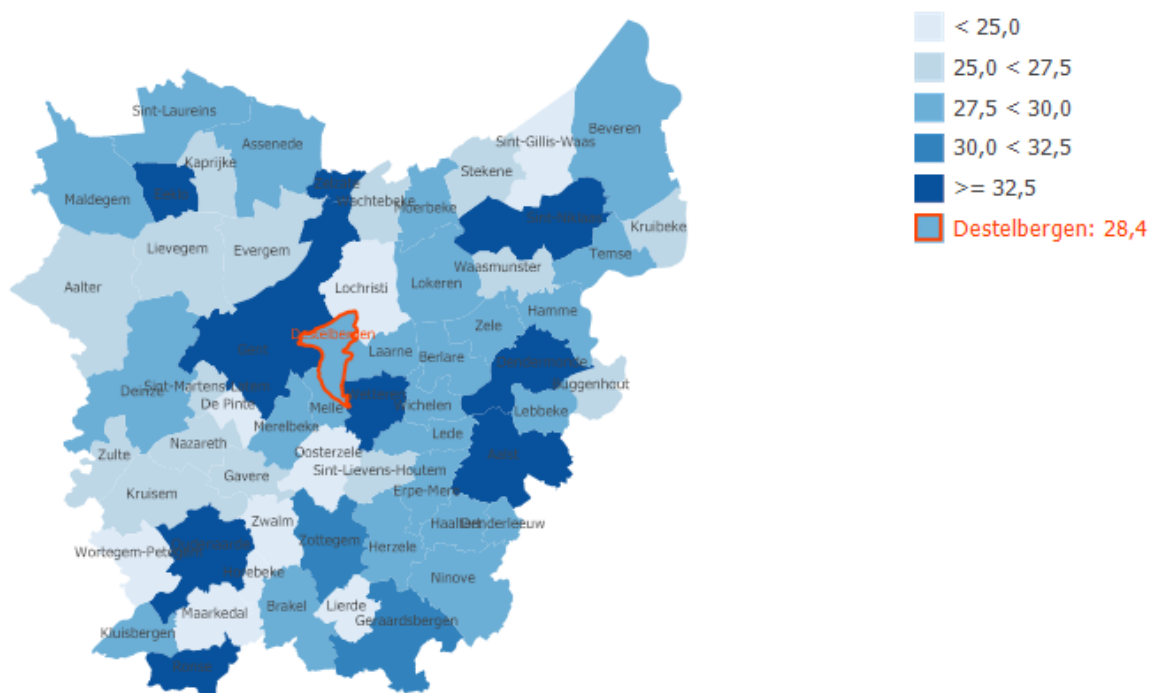
Bron: Rijksregister | provincies.incijfers.be

**Figuur 2.6 | Evolutie van het aantal alleenwonenden (index 2001=100)**



Bron: Rijksregister | provincies.incijfers.be

**Figuur 2.7 | Aandeel alleenwonenden in het totaal aantal private gezinnen, 2018, gemeenten van Oost-Vlaanderen (in %)**



Bron: Rijksregister | provincies.incijfers.be

**Tabel 2.3 | Aantal éé noudergezinnen, 2001**

	gemeente Destelbergen	bestuurlijk arrondissement Gent (Arr.)	provincie Oost- Vlaanderen
minstens 1 minderjarig (LIPRO) kind [aantal]	224	8.671	20.846
enkel meerderjarig(e) (LIPRO) kind(eren) [aantal]	265	7.157	21.211
minstens 1 minderjarig (LIPRO) kind (t.o.v. alle private huishoudens) [%]	3,3	4,1	3,7
enkel meerderjarig(e) (LIPRO) kind(eren) (t.o.v. alle private huishoudens) [%]	3,9	3,4	3,8

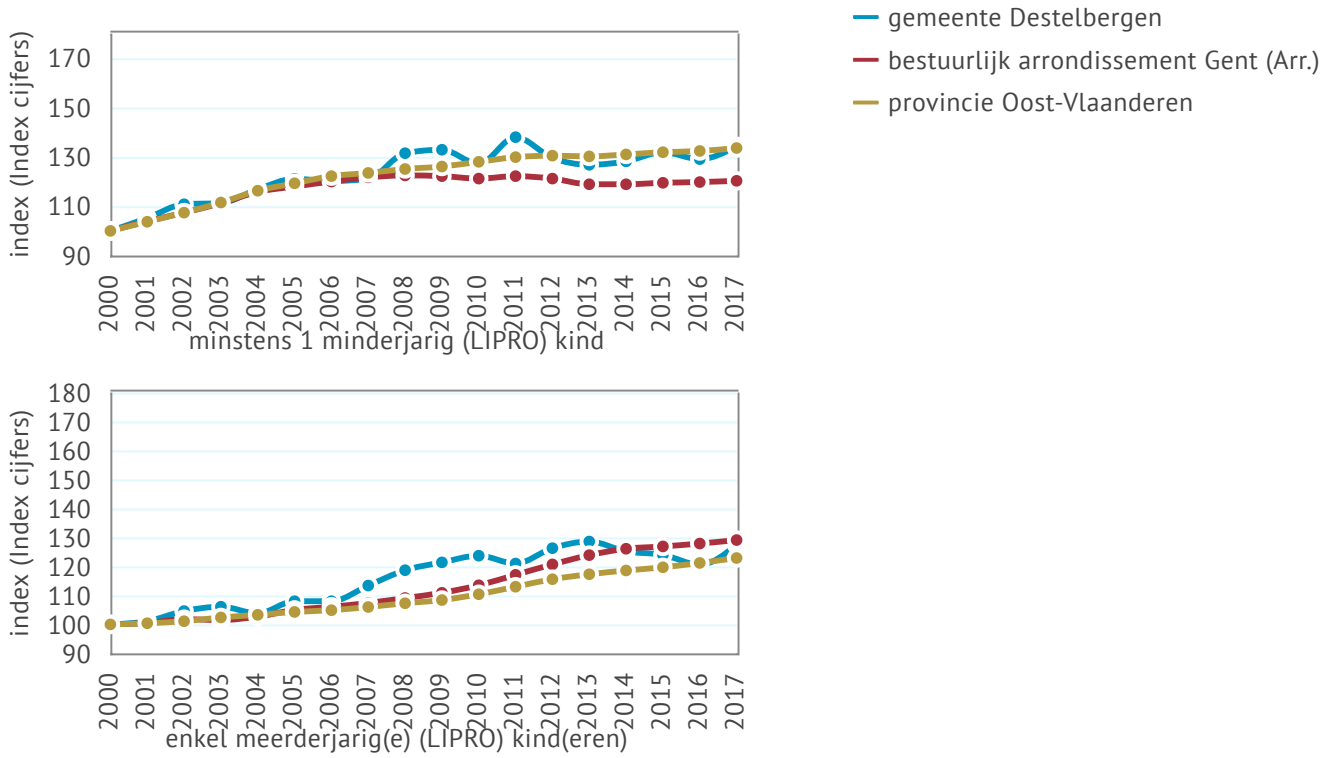
Bron: Rijksregister | provincies.incijfers.be

**Tabel 2.4 | Aantal éé noudergezinnen, 2018**

	gemeente Destelbergen	bestuurlijk arrondissement Gent (Arr.)	provincie Oost- Vlaanderen
minstens 1 minderjarig (LIPRO) kind [aantal]	309	10.040	27.130
enkel meerderjarig(e) (LIPRO) kind(eren) [aantal]	330	9.372	26.190
minstens 1 minderjarig (LIPRO) kind (t.o.v. alle private huishoudens) [%]	4,0	4,1	4,2
enkel meerderjarig(e) (LIPRO) kind(eren) (t.o.v. alle private huishoudens) [%]	4,3	3,9	4,1

Bron: Rijksregister | provincies.incijfers.be

**Figuur 2.8 | Evolutie van het aantal éénoudergezinnen (index 2001=100)**



Bron: Rijksregister | provincies.incijfers.be

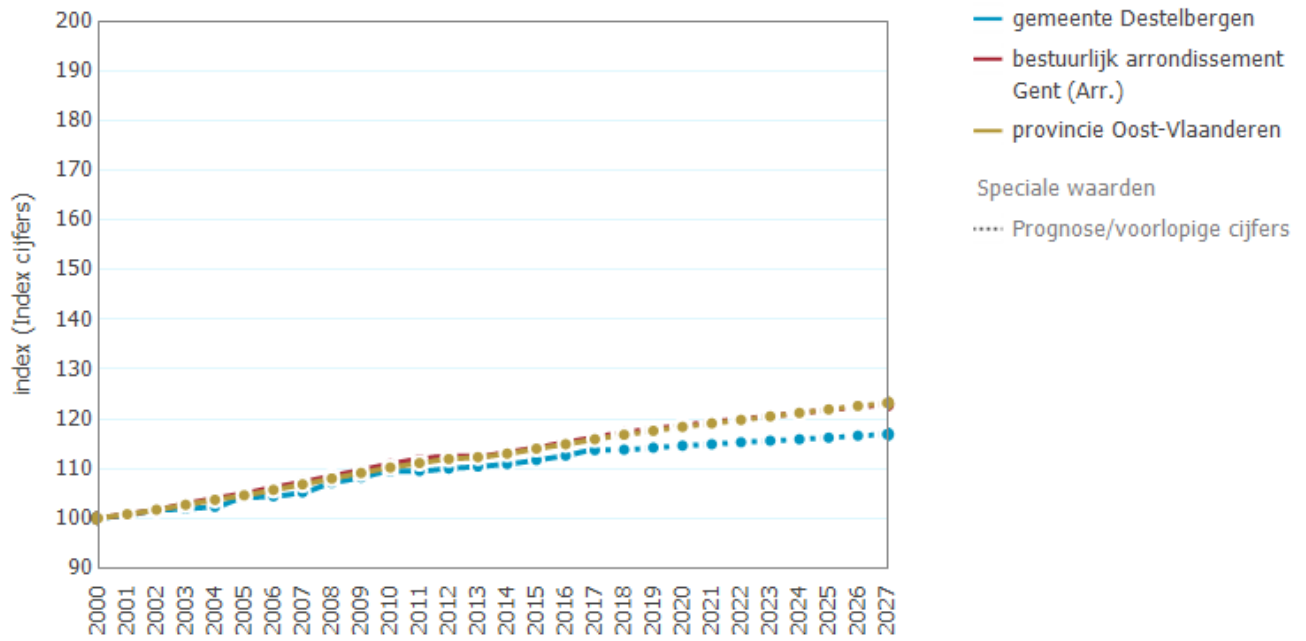
**Tabel 2.5 | Prognose van het aantal private gezinnen**

	gemeente Destelbergen	bestuurlijk arrondissement Gent (Arr.)	provincie Oost-Vlaanderen
2000	6.671	207.806	552.986
2017	7.582	241.603	640.651
2027	7.797	255.451	681.403

Speciale waarden: Prognose/voorlopige cijfers

Bron: Statistiek Vlaanderen - Huishoudprojecties | provincies.incijfers.be

**Figuur 2.9 | Evolutie en prognose van het aantal private gezinnen (index 2001=100)**



Bron: Statistiek Vlaanderen - Huishoudprojecties | provincies.incijfers.be

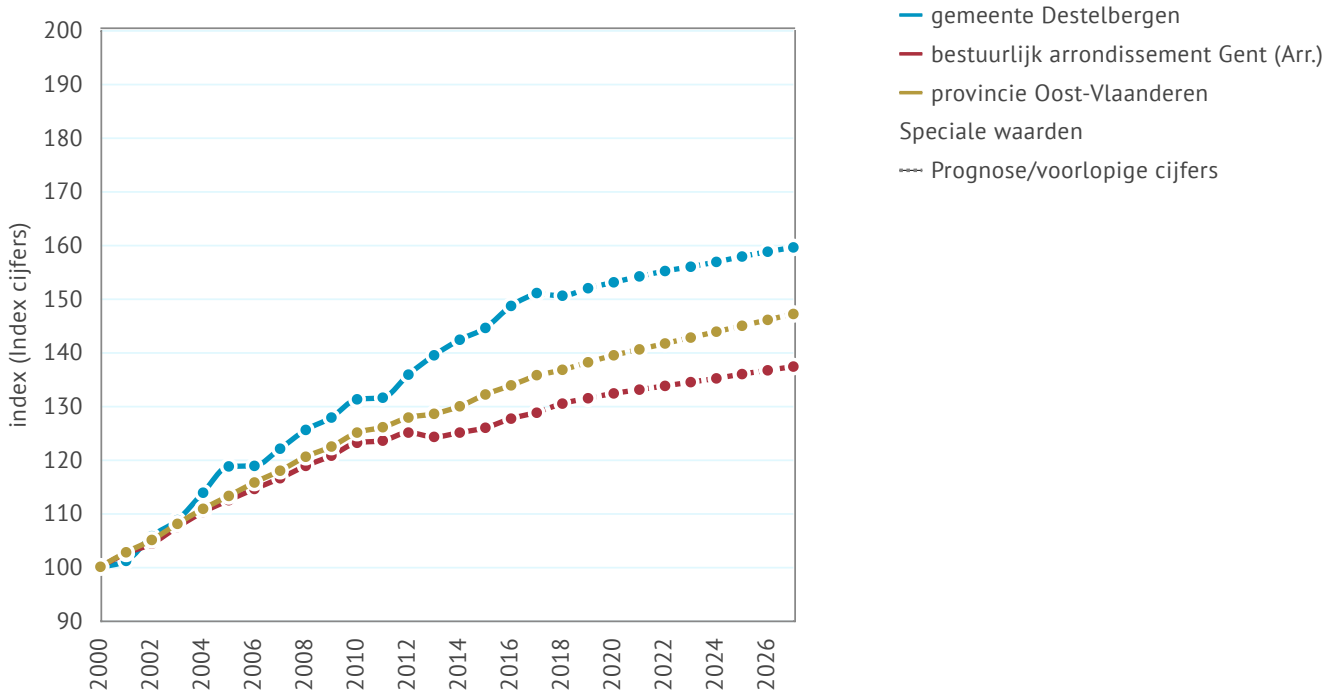
**Tabel 2.6 | Evolutie en prognose van het aantal alleenwonenden**

	gemeente Destelbergen	bestuurlijk arrondissement Gent (Arr.)	provincie Oost-Vlaanderen
2000	1.417	64.678	149.926
2017	2.140	83.215	203.440
2027	2.260	88.809	220.502

Speciale waarden: Prognose/voorlopige cijfers

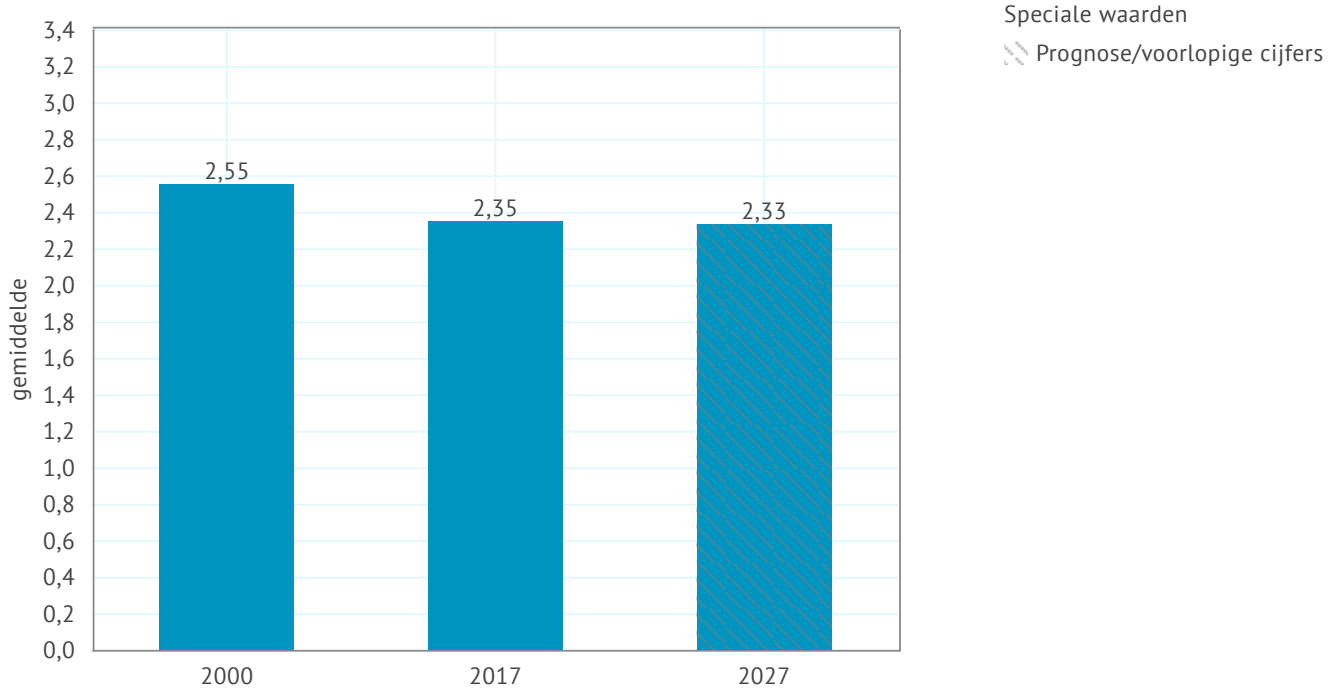
Bron: Statistiek Vlaanderen - Huishoudprojecties | provincies.incijfers.be

**Figuur 2.10 | Evolutie en prognose van het aantal alleenwonenden (index 2001=100)**



Bron: Statistiek Vlaanderen - Huishoudprojecties | provincies.incijfers.be

**Figuur 2.11 | Evolutie en prognose van de gemiddelde gezinsgrootte**



Bron: Statistiek Vlaanderen - Huishoudprojecties | provincies.incijfers.be

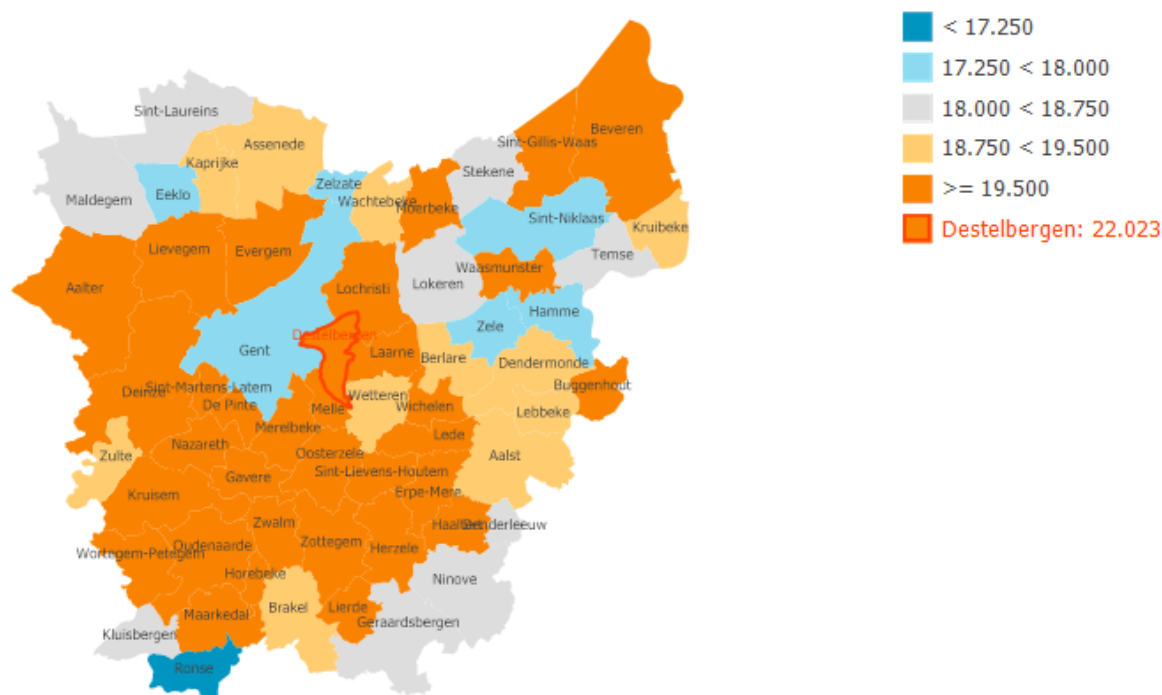
### 3. Welvaart en armoede

**Tabel 3.1 | Gemiddeld inkomen per inwoner (in EUR)**

	gemeente Destelbergen	bestuurlijk arrondissement Gent (Arr.)	provincie Oost- Vlaanderen
2005	16.607	14.889	14.641
2015	22.023	19.436	19.160

Bron: Statbel - Fiscale inkomens | provincies.incijfers.be

**Figuur 3.1 | Gemiddeld inkomen per inwoner, 2015, gemeenten van Oost-Vlaanderen**



Bron: Statbel - Fiscale inkomens | provincies.incijfers.be

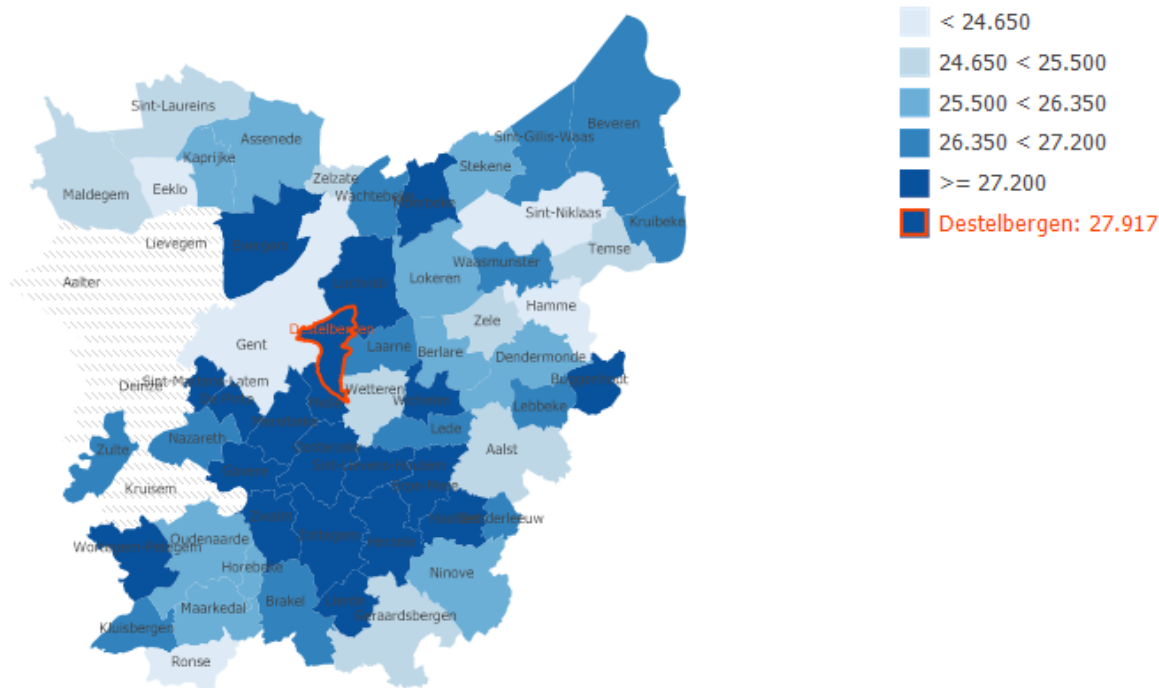
**Tabel 3.2 | Mediaaninkomen per aangifte**

	gemeente Destelbergen	bestuurlijk arrondissement Gent (Arr.)	provincie Oost- Vlaanderen
2005	21.472	19.488	19.690
2015	27.917	25.597	25.788

Bron: Statbel - Fiscale inkomens | provincies.incijfers.be



**Figuur 3.2 | Mediaaninkomen per aangifte, 2015, gemeenten van Oost-Vlaanderen**



Bron: Statbel - Fiscale inkomens | provincies.incijfers.be

**Tabel 3.3 | Aantal aangiften per klasse van het totaal belastbaar inkomen (in %), 2015**

	gemeente Destelbergen	bestuurlijk arrondissement Gent (Arr.)	provincie Oost- Vlaanderen
< 10.000 EUR (t.o.v. alle aangiften)	11,8	13,1	11,8
10.001 - 20.000 EUR (t.o.v. alle aangiften)	21,1	24,3	24,7
20.001 - 30.000 EUR (t.o.v. alle aangiften)	21,0	21,6	22,3
30.001 - 40.000 EUR (t.o.v. alle aangiften)	14,4	13,9	14,1
40.001 - 50.000 EUR (t.o.v. alle aangiften)	8,7	8,1	8,2
> 50.000 EUR (t.o.v. alle aangiften)	22,9	19,0	18,8

Bron: Statbel - Fiscale inkomens | provincies.incijfers.be

**Tabel 3.4 | Personen met een verhoogde tegemoetkoming**

	2010		2016	
	[aantal]	(t.o.v. alle personen in de ziekteverzekering) [%]	[aantal]	(t.o.v. alle personen in de ziekteverzekering) [%]
gemeente Destelbergen	1.592	9,0	1.573	8,8
bestuurlijk arrondissement Gent (Arr.)	69.307	13,1	78.469	14,3
provincie Oost-Vlaanderen	187.228	13,0	214.591	14,4

Bron: InterMutualistisch Agentschap | provincies.incijfers.be

**Tabel 3.5 | Ouderen met inkomensgarantie**

	2010		2018	
	met een inkomensgarantie (IGO+GIB) [aantal]	65-... jaar met een inkomensgarantie (t.o.v. alle 65-plussers) [%]	met een inkomensgarantie (IGO+GIB) [aantal]	65-... jaar met een inkomensgarantie (t.o.v. alle 65-plussers) [%]
gemeente Destelbergen	94	2,8	77	1,9
bestuurlijk arrondissement Gent (Arr.)	5.327	5,7	4.717	4,5
provincie Oost-Vlaanderen	13.365	5,2	11.863	4,0

Bron: Federale Pensioendienst | provincies.incijfers.be

**Tabel 3.6 | Betalingsproblemen elektriciteit**

	2012				2017			
	huishoudens met actieve budgetmeter elektriciteit [aantal]	huishoudens met actieve budgetmeter elektriciteit (per 1.000 afnemers) [per 1.000]	aantal behandelde dossiers elektriciteit [aantal]	aantal behandelde dossiers elek (per 1.000 afnemers elek) [%]	huishoudens met actieve budgetmeter elektriciteit [aantal]	huishoudens met actieve budgetmeter elektriciteit (per 1.000 afnemers) [per 1.000]	aantal behandelde dossiers elektriciteit [aantal]	aantal behandelde dossiers elek (per 1.000 afnemers elek) [%]
gemeente Destelbergen	71	9,9	39	5,4	69	9,5	75	10,4
bestuurlijk arrondissement Gent (Arr.)	4.427	19,6	2.473	10,9	4.182	18,0	2.655	11,4
provincie Oost-Vlaanderen	11.114	18,4	6.388	10,6	11.151	18,0	8.234	13,3

Bron: Vlaamse regulator van de elektriciteits- en gasmarkt (VREG) en Fluvius | provincies.incijfers.be

Vlaamse regulator van de elektriciteits- en gasmarkt (VREG) | provincies.incijfers.be

	gemeente Destelbergen	bestuurlijk arrondissement Gent (Arr.)	provincie Oost-Vlaanderen
huishoudens met actieve budgetmeter elektriciteit [aantal]	69	4.182	11.151
huishoudens met actieve budgetmeter elektriciteit (per 1.000 afnemers) [per 1.000]	9,5	18,0	18,0
aantal behandelde dossiers elektriciteit [aantal]	75	2.655	8.234
aantal behandelde dossiers elek (per 1.000 afnemers elek) [%]	10,4	11,4	13,3

Bron: Vlaamse regulator van de elektriciteits- en gasmarkt (VREG) en Fluvius | provincies.incijfers.be

Vlaamse regulator van de elektriciteits- en gasmarkt (VREG) | provincies.incijfers.be

**Tabel 3.7 | Personen met achterstallige kredieten**

	2010		2018	
	kredietnemers met minstens één achterstallig krediet [aantal]	aandeel kredietnemers met minstens één achterstallig krediet [%]	kredietnemers met minstens één achterstallig krediet [aantal]	aandeel kredietnemers met minstens één achterstallig krediet [%]
gemeente Destelbergen	188	2,4	255	2,6
bestuurlijk arrondissement Gent (Arr.)	10.382	4,7	12.360	4,3
provincie Oost-Vlaanderen	28.368	4,6	33.117	4,1

Bron: NBB - CKP

## 4. Ruimte

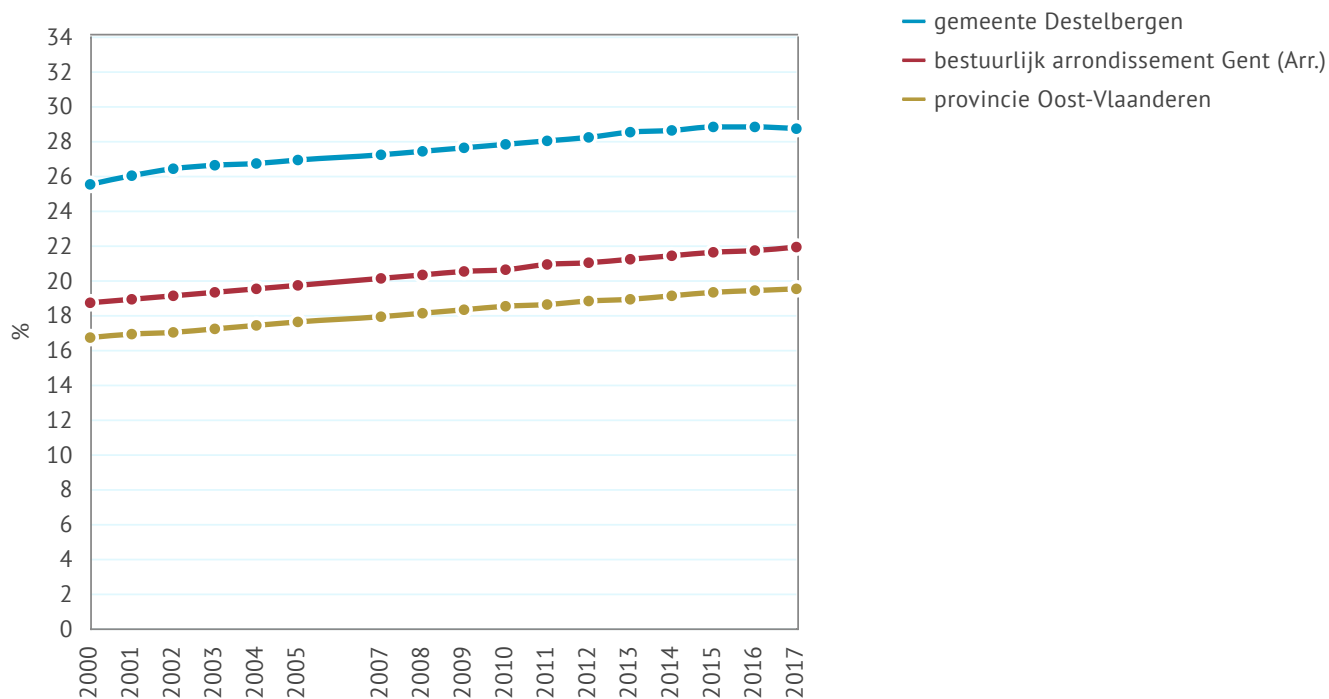
**Tabel 4.1 | Bebouwde oppervlakte**

	totale oppervlakte (in ha) [hectare]	oppervlakte bebouwde percelen [hectare] [2017]	oppervlakte bebouwde percelen (t.o.v. totale oppervlakte) [%] [2017]	oppervlakte voor bedrijvigheid [hectare] [2017]	oppervlakte voor bedrijvigheid (t.o.v. bebouwde oppervlakte) [%] [2017]
gemeente Destelbergen	2.656,47	762,72	28,7	63,86	8,4
bestuurlijk arrondissement Gent (Arr.)	94.362,49	20.625,43	21,9	3.491,84	16,9
provincie Oost- Vlaanderen	298.223,89	58.266,17	19,5	9.219,15	15,8

Bron: Statbel - statistische sectoren/officialle oppervlakte gemeenten

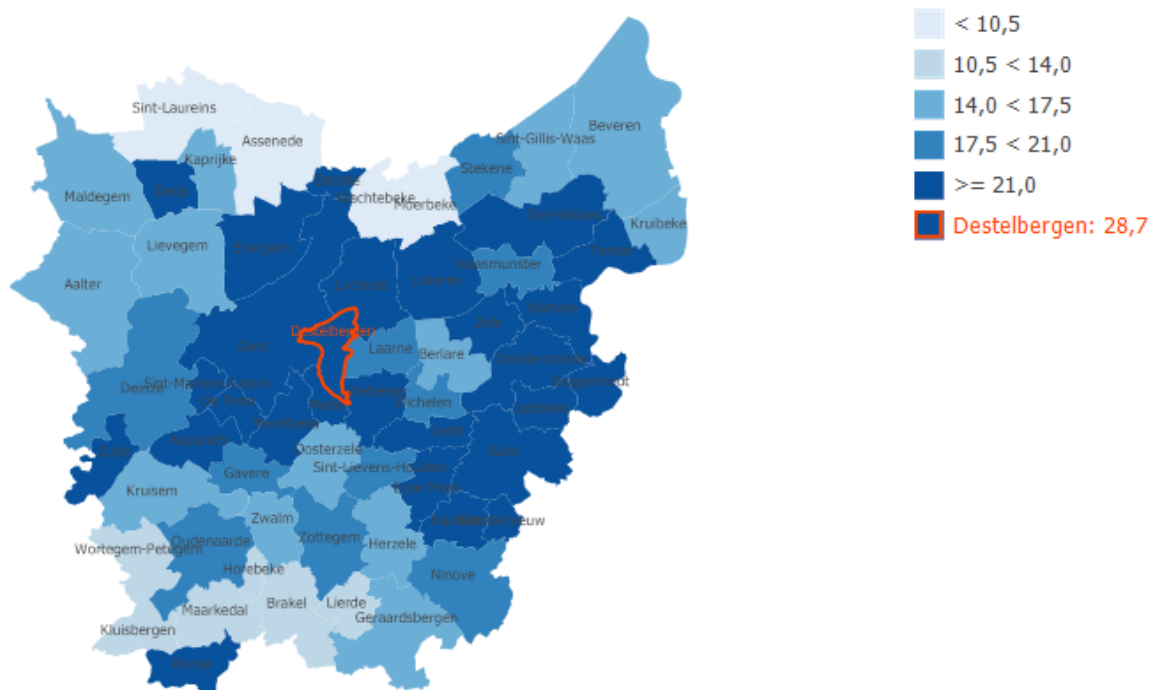
Statbel | provincies.incijfers.be

**Figuur 4.1 | Aandeel oppervlakte bebouwde percelen in de totale oppervlakte (in %)**



Bron: Statbel | provincies.incijfers.be

**Figuur 4.2 | Percentage bebouwde oppervlakte, 2017, gemeenten van Oost-Vlaanderen**



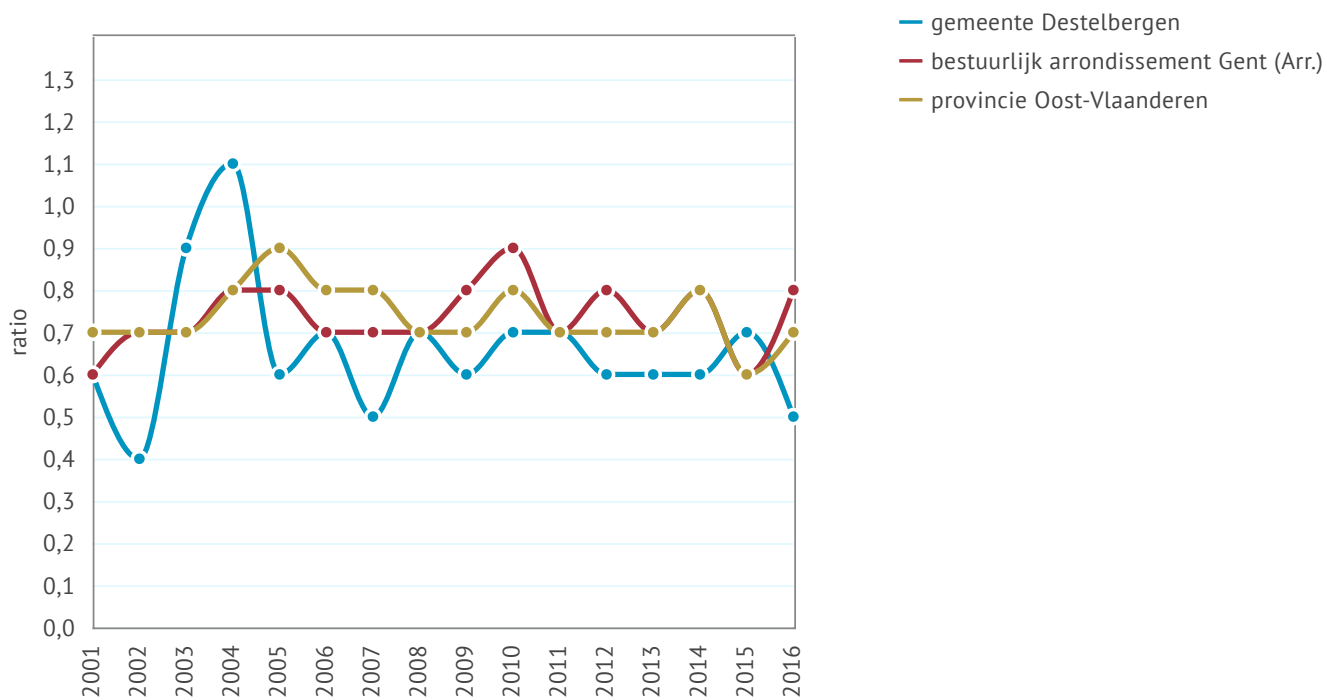
Bron: Statbel | provincies.incijfers.be

**Tabel 4.2 | Bouwvergunningen (residentieel), 2016**

	gemeente Destelbergen	bestuurlijk arrondissement Gent (Arr.)	provincie Oost- Vlaanderen
bouwvergunningen voor gebouwen, nieuwbouw + renovatie (residentieel) [aantal]	115	3.653	9.279
bouwvergunningen voor gebouwen - nieuwbouw (t.o.v. totaal gebouwen) [ratio]	0,5	0,8	0,7
woongelegenheden - nieuwbouw (t.o.v. totaal woongelegenheden) [ratio]	1,0	1,4	1,4
nieuwbouwintensiteit [per 100]	0,49	0,72	0,74
renovatie-intensiteit [per 100]	1,04	0,82	0,73

Bron: Statbel | provincies.incijfers.be

**Figuur 4.3 | Evolutie van het aantal bouwvergunningen voor nieuwbouwgebouwen ten opzichte van het totaal aantal gebouwen (residentieel) (\*100)**



Bron: Statbel | provincies.incijfers.be

## 5. Wonen

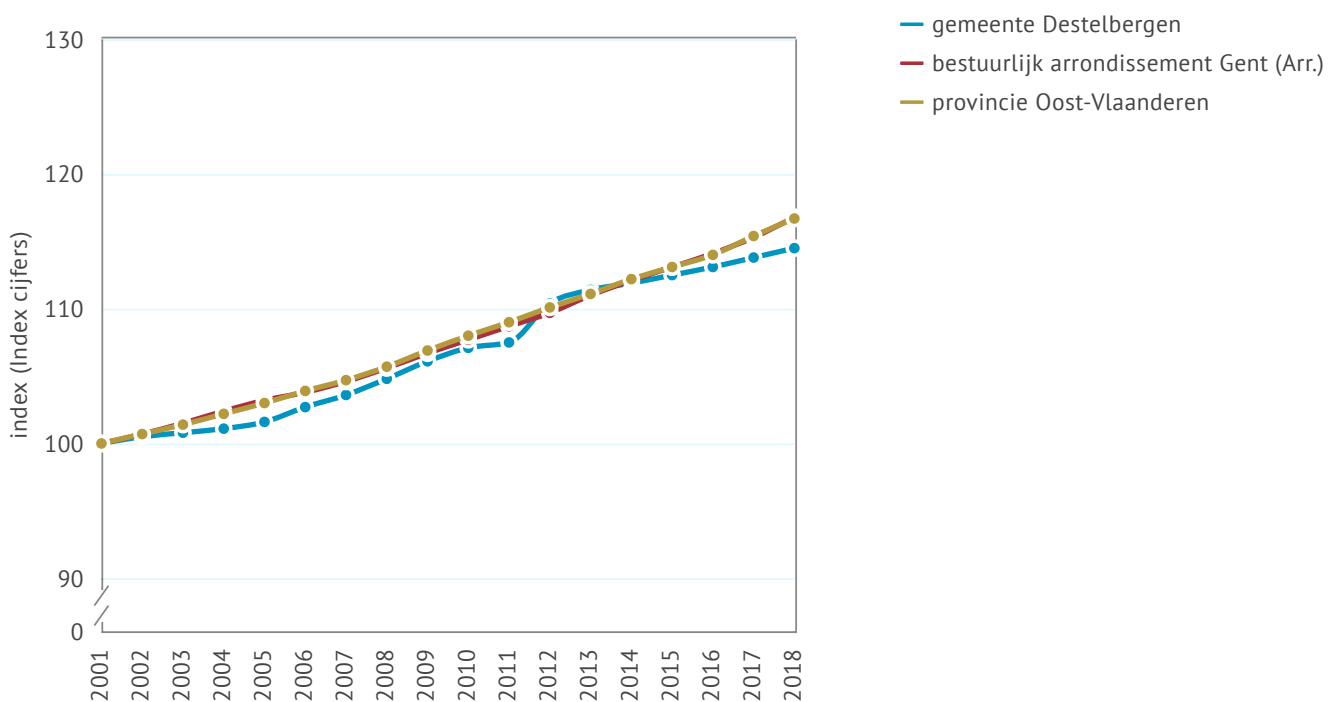
**Tabel 5.1 | Aantal gebouwen, woonegelegenheden en private huishoudens**

	gemeente Destelbergen	bestuurlijk arrondissement Gent (Arr.)	provincie Oost- Vlaanderen
gebouwen	8.131	228.075	645.717
woonegelegenheden	8.180	274.625	713.514
private huishoudens	7.630	242.374	644.835

Bron: Kadaster van de FOD Financiën | provincies.incijfers.be

Rijksregister | provincies.incijfers.be

**Figuur 5.1 | Evolutie van het aantal woonegelegenheden (index 2001=100)**



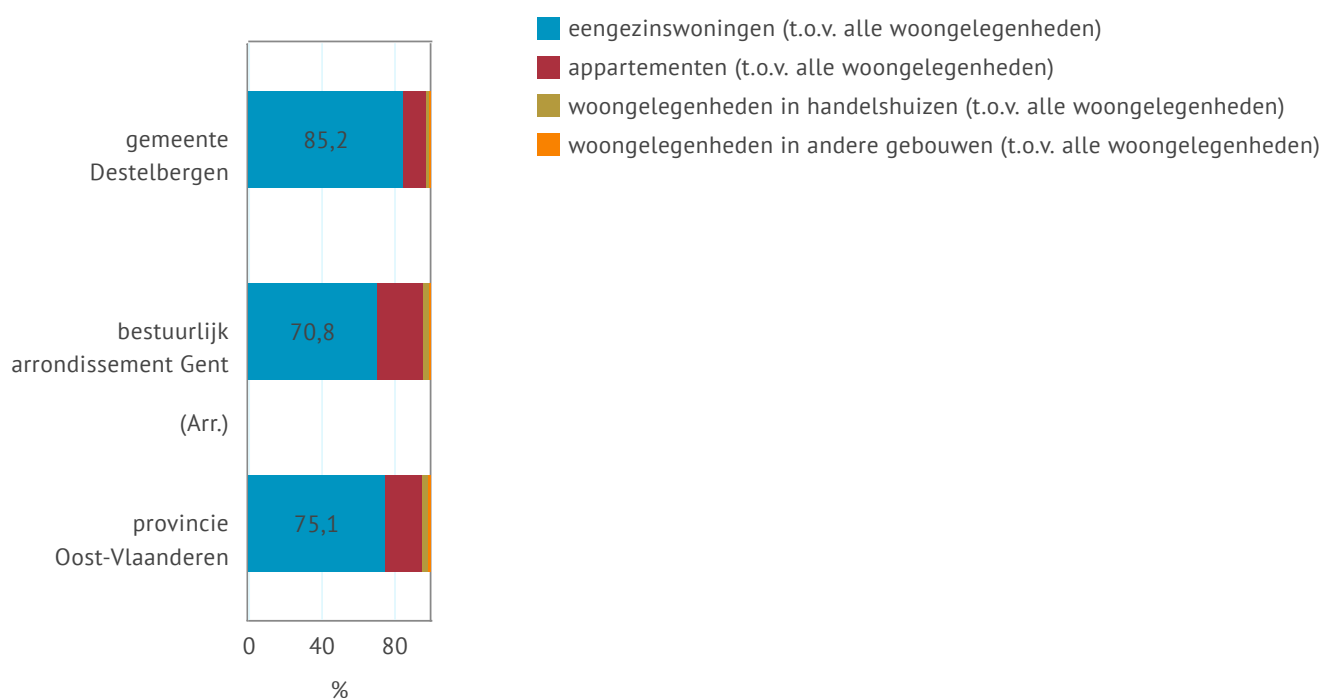
Bron: Kadaster van de FOD Financiën | provincies.incijfers.be

**Tabel 5.2 | Woongelenheden, naar type, 2018**

	gemeente Destelbergen	bestuurlijk arrondissement Gent (Arr.)	provincie Oost- Vlaanderen
eengezinswoningen	6.966	194.413	535.705
appartementen	1.011	69.927	146.646
woongelegenheden in handelshuizen	141	7.872	19.719
woongelegenheden in andere gebouwen (kerken, overheidsgebouwen, scholen, ...)	62	2.413	11.444
<b>woongelegenheden</b>	<b>8.180</b>	<b>274.625</b>	<b>713.514</b>

Bron: Kadaster van de FOD Financiën | provincies.incijfers.be

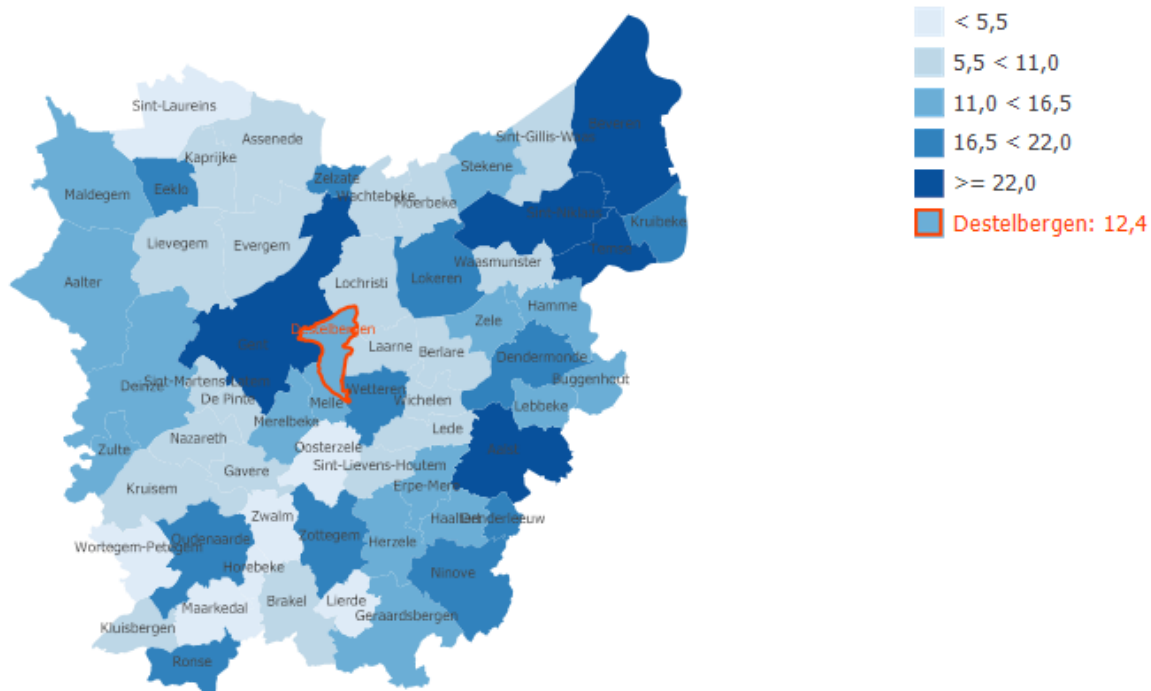
**Figuur 5.2 | Woongelegenheden naar type, 2018 (in %)**



Bron: Kadaster van de FOD Financiën | provincies.incijfers.be

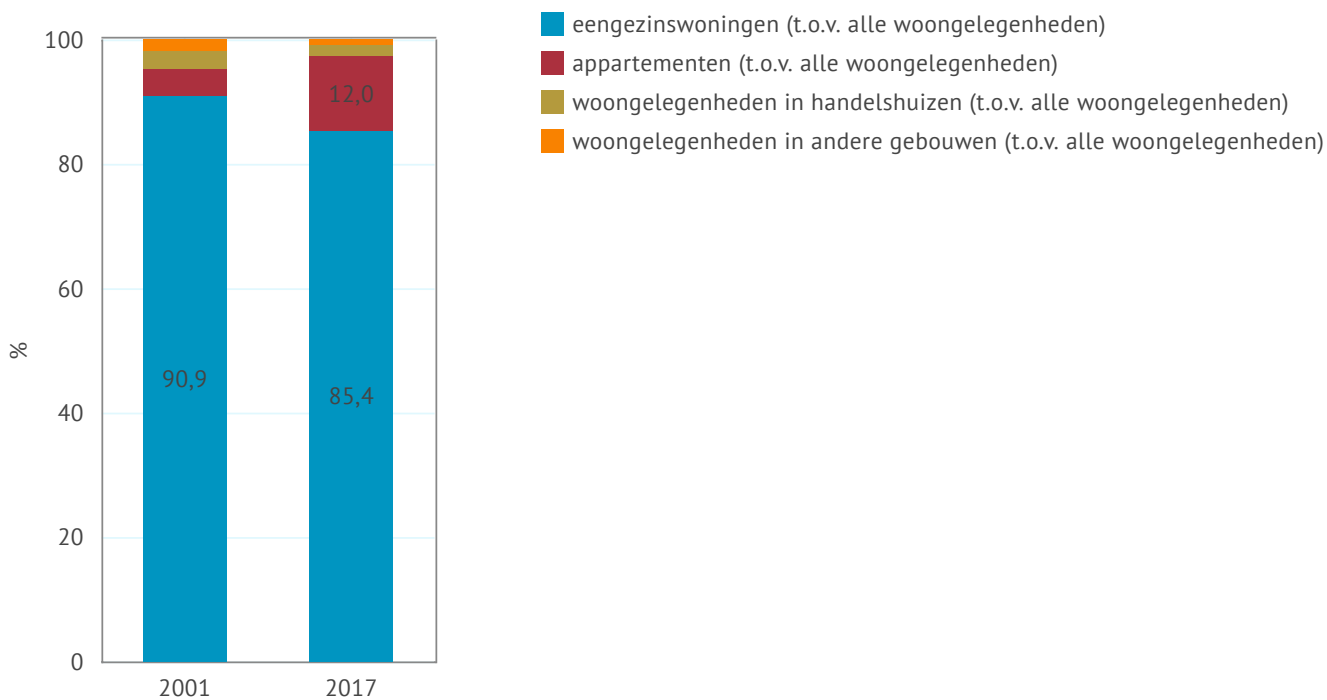


**Figuur 5.3 | Aandeel appartementen, 2018 (in %)**



Bron: Kadaster van de FOD Financiën | provincies.incijfers.be

**Figuur 5.4 | Evolutie van het aandeel ééngezinswoningen, appartementen, handelshuizen en andere woongelegenheden in Destelbergen (in %)**

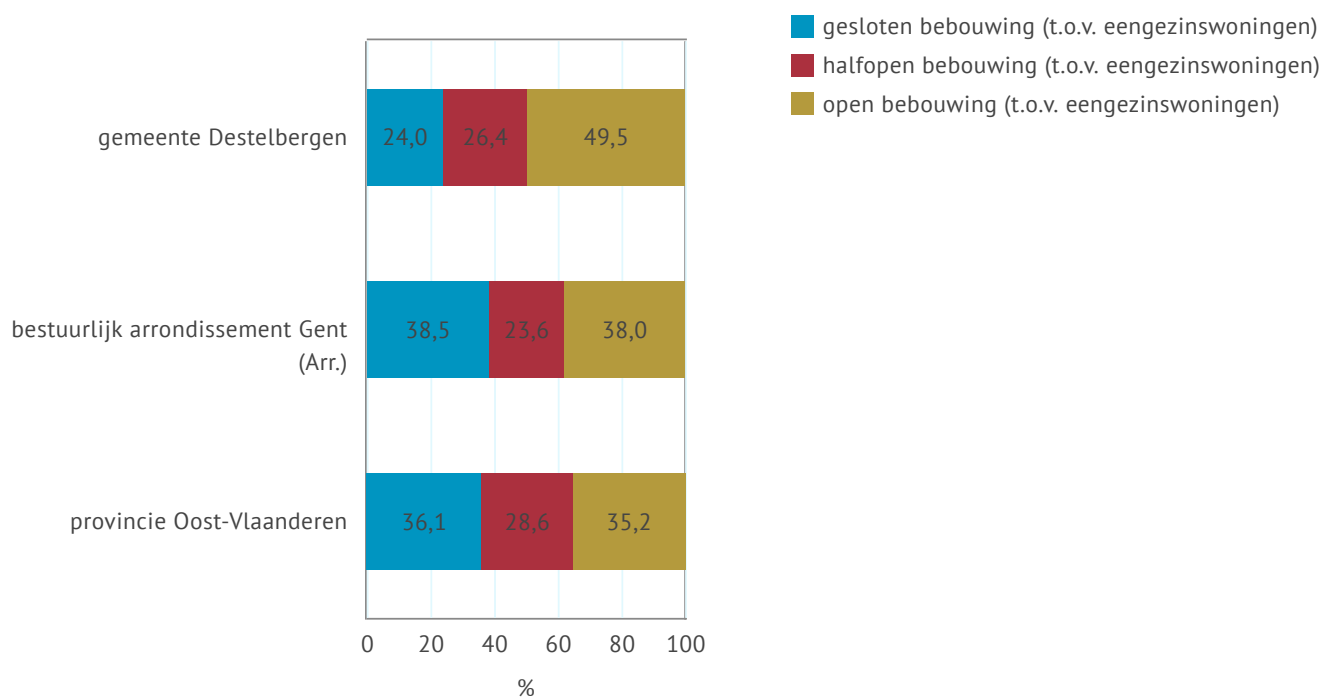


Bron: Kadaster van de FOD Financiën | provincies.incijfers.be

**Tabel 5.3 | Eéngzinswoningen, naar bouwwijze, 2018**

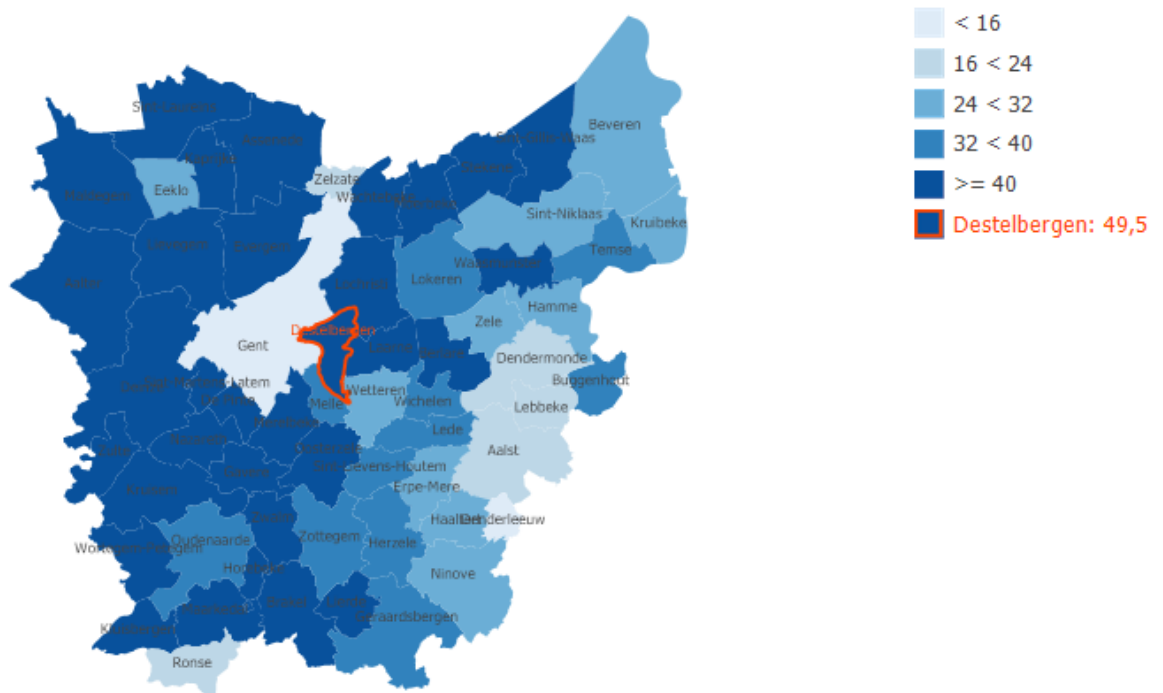
	gemeente Destelbergen	bestuurlijk arrondissement Gent (Arr.)	provincie Oost- Vlaanderen
gesloten bebouwing	1.675	74.776	193.600
halfopen bebouwing	1.840	45.792	153.430
open bebouwing	3.451	73.845	188.675

Bron: Kadaster van de FOD Financiën | provincies.incijfers.be

**Figuur 5.5 | Eéngzinswoningen naar bouwwijze, 2018 (in %)**

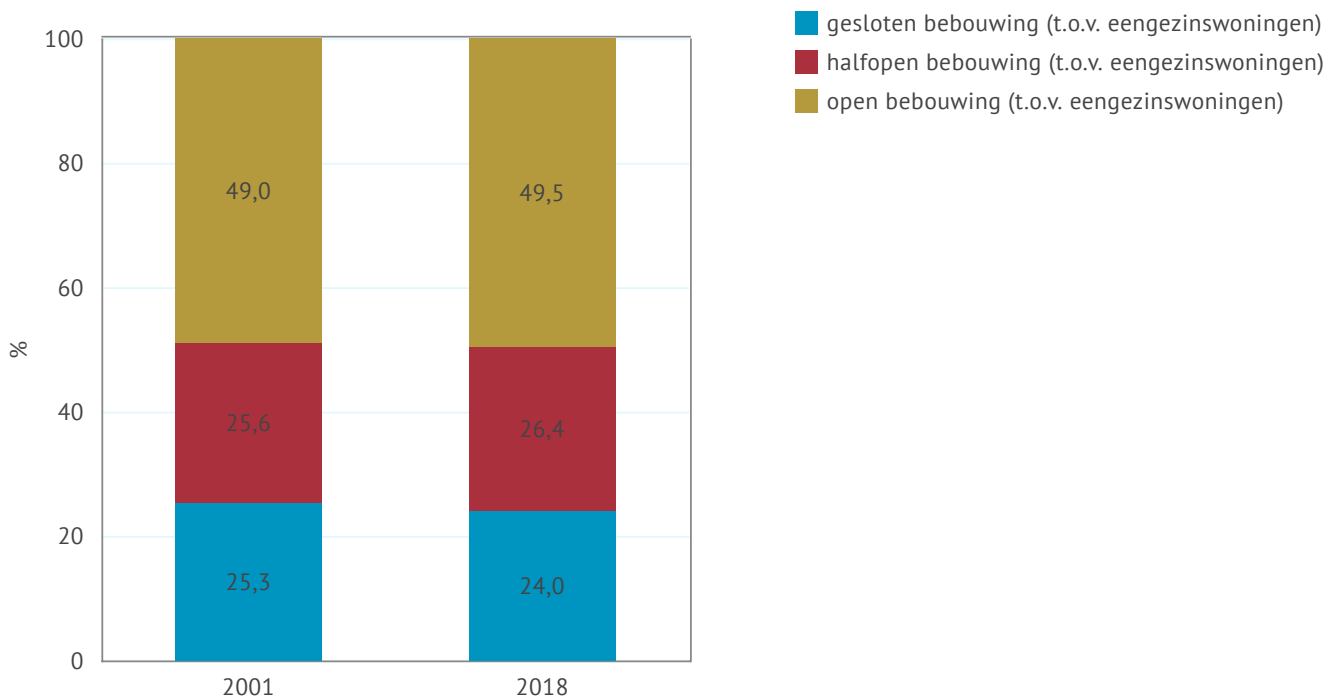
Bron: Kadaster van de FOD Financiën | provincies.incijfers.be

**Figuur 5.6 | Aandeel ééngezinswoningen in open bebouwing, 2018, gemeenten van Oost-Vlaanderen (in %)**



Bron: Kadaster van de FOD Financiën | provincies.incijfers.be

**Figuur 5.7 | Evolutie van het aandeel ééngezinswoningen in gesloten, halfopen en open bebouwing in Destelbergen (in %)**



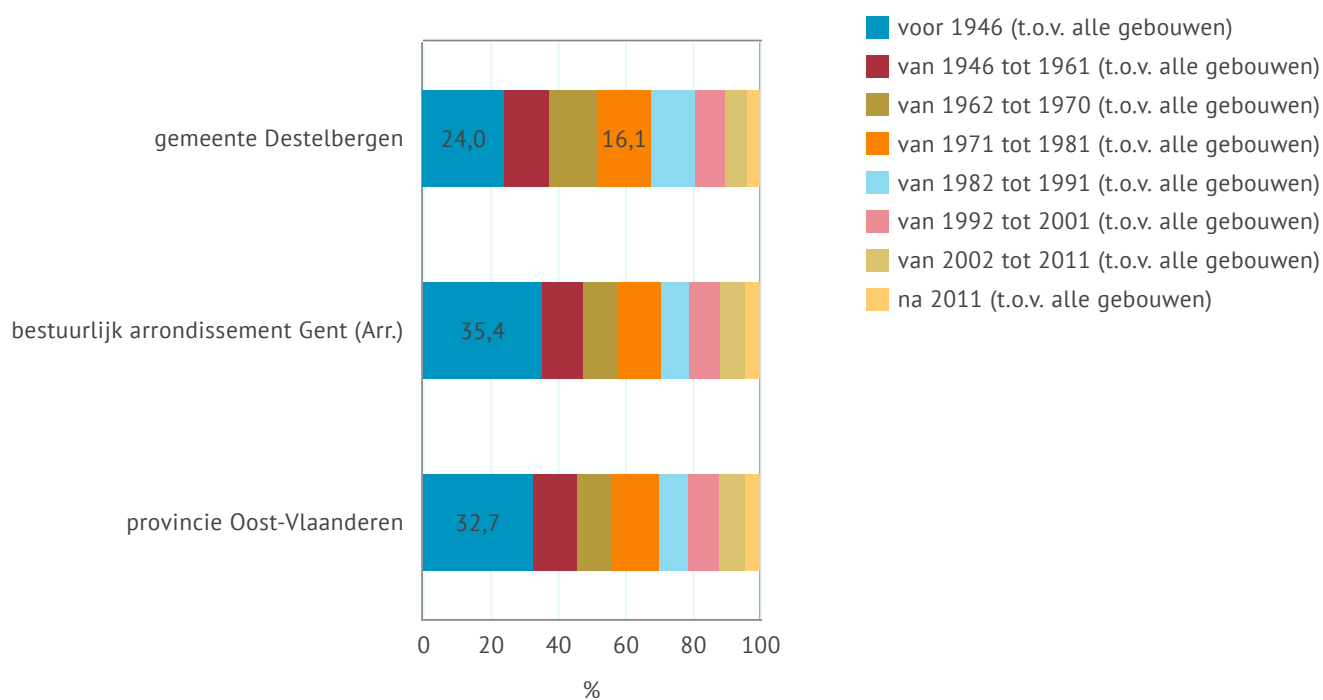
Bron: Kadaster van de FOD Financiën | provincies.incijfers.be

**Tabel 5.4 | Gebouwen, 2018, naar bouwjaar**

	gemeente Destelbergen	bestuurlijk arrondissement Gent (Arr.)	provincie Oost- Vlaanderen
gebouwen opgericht voor 1946	1.955	80.852	210.926
gebouwen opgericht van 1946 tot 1961	1.087	27.562	85.263
gebouwen opgericht van 1962 tot 1970	1.160	22.800	67.617
gebouwen opgericht van 1971 tot 1981	1.312	30.138	88.194
gebouwen opgericht van 1982 tot 1991	1.046	18.696	55.100
gebouwen opgericht van 1992 tot 2001	720	21.095	60.822
gebouwen opgericht van 2002 tot 2011	530	16.686	49.325
gebouwen opgericht na 2011	311	10.043	27.865
gebouwen	8.131	228.075	645.717

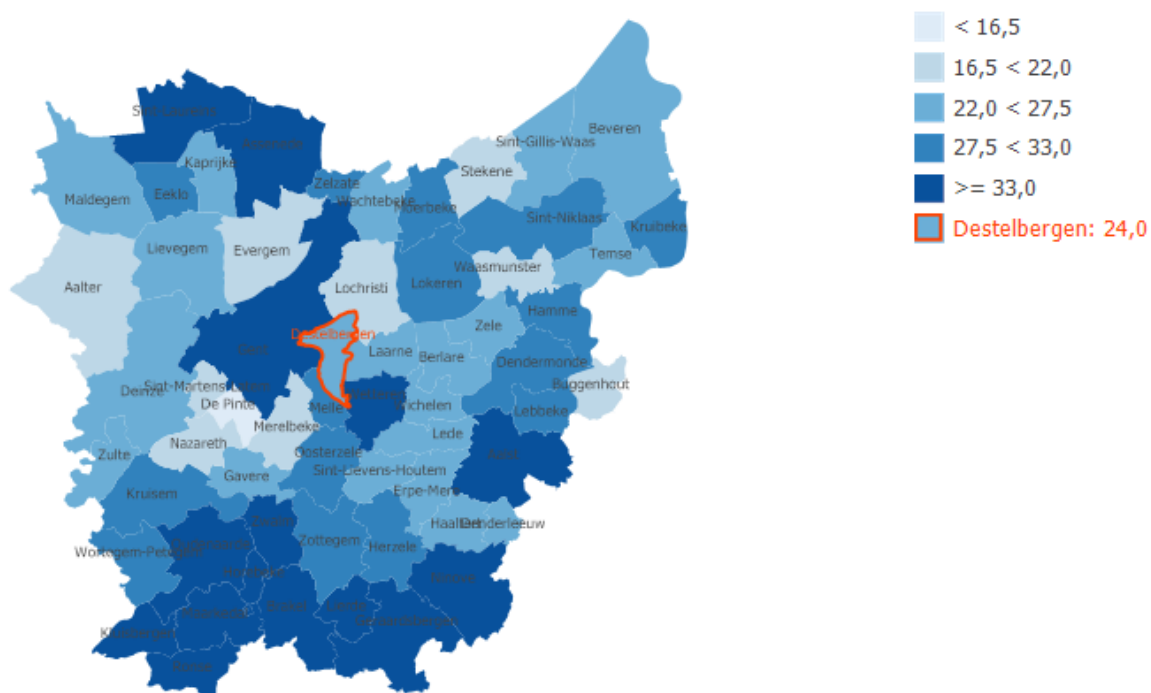
Bron: Kadaster van de FOD Financiën | provincies.incijfers.be

**Figuur 5.8 | Gebouwen naar bouwjaar, 2018 (in % van het totaal aantal gebouwen)**



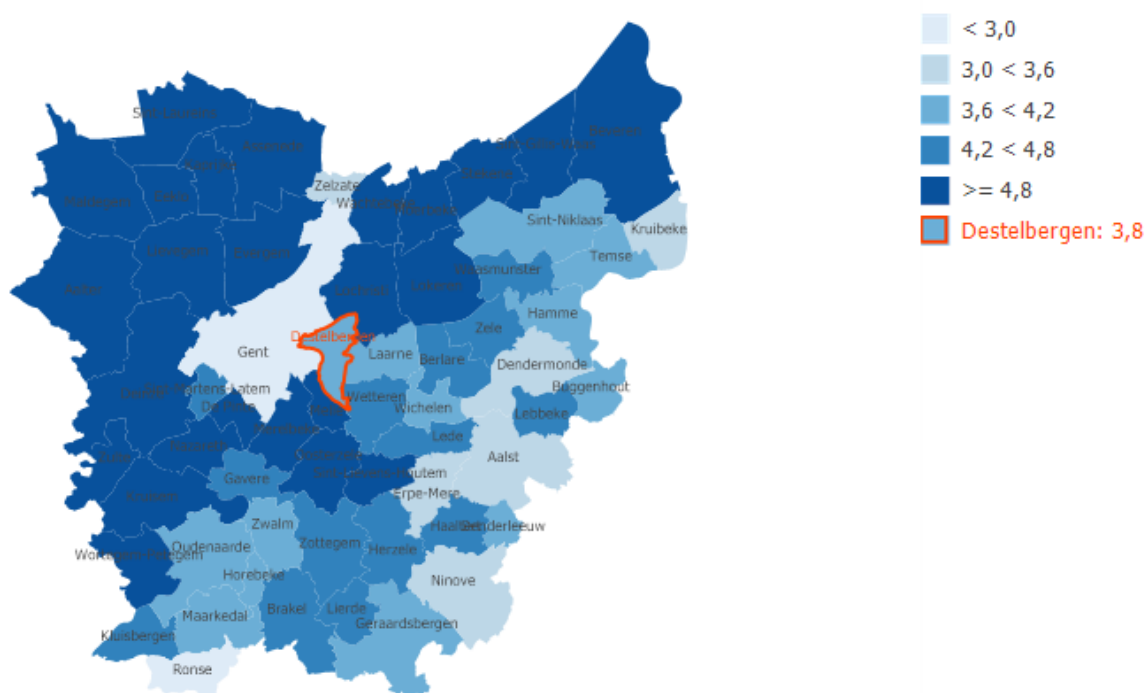
Bron: Kadaster van de FOD Financiën | provincies.incijfers.be

**Figuur 5.9 | Aandeel gebouwen opgericht voor 1946, 2018, gemeenten van Oost-Vlaanderen (in %)**



Bron: Kadaster van de FOD Financiën | provincies.incijfers.be

**Figuur 5.10 | Aandeel gebouwen opgericht na 2011, 2018, gemeenten van Oost-Vlaanderen (in %)**



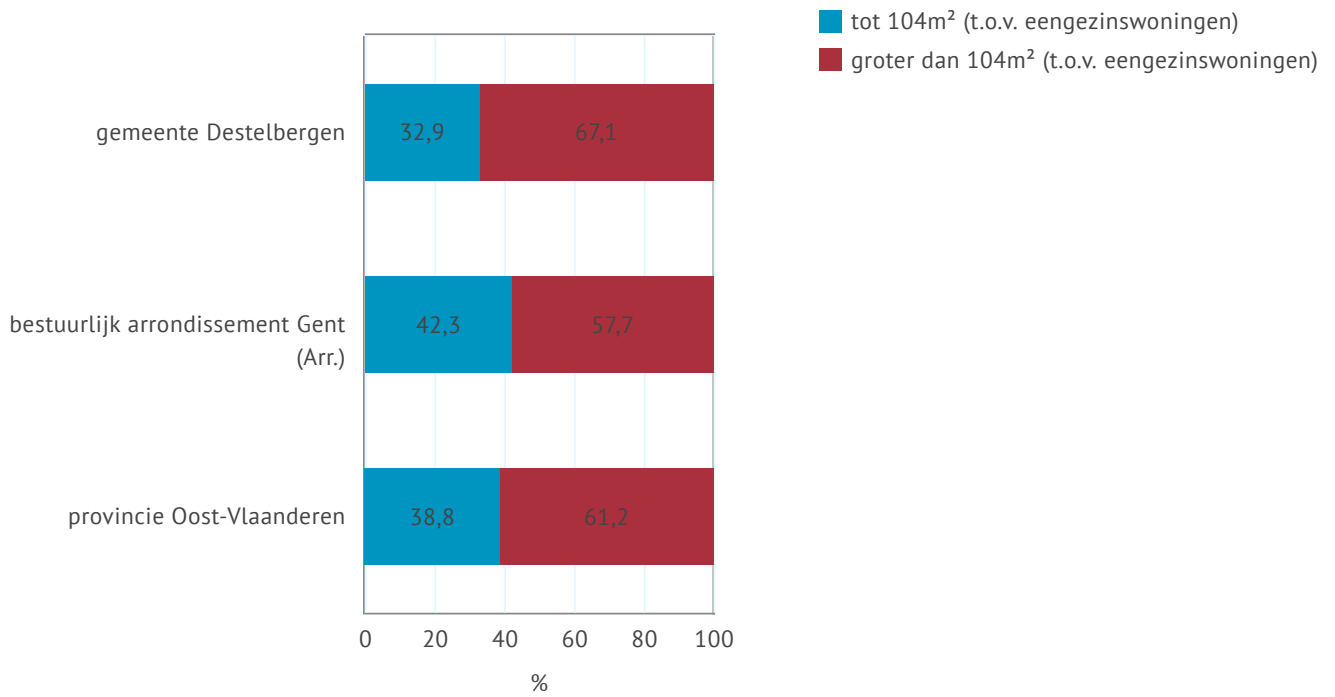
Bron: Kadaster van de FOD Financiën | provincies.incijfers.be

**Tabel 5.5 | Eéngeswoningen, naar oppervlakte, 2017**

	tot 104m <sup>2</sup>	groter dan 104m <sup>2</sup>
gemeente Destelbergen	2.278	4.636
bestuurlijk arrondissement Gent (Arr.)	78.502	106.993
provincie Oost-Vlaanderen	203.215	320.523

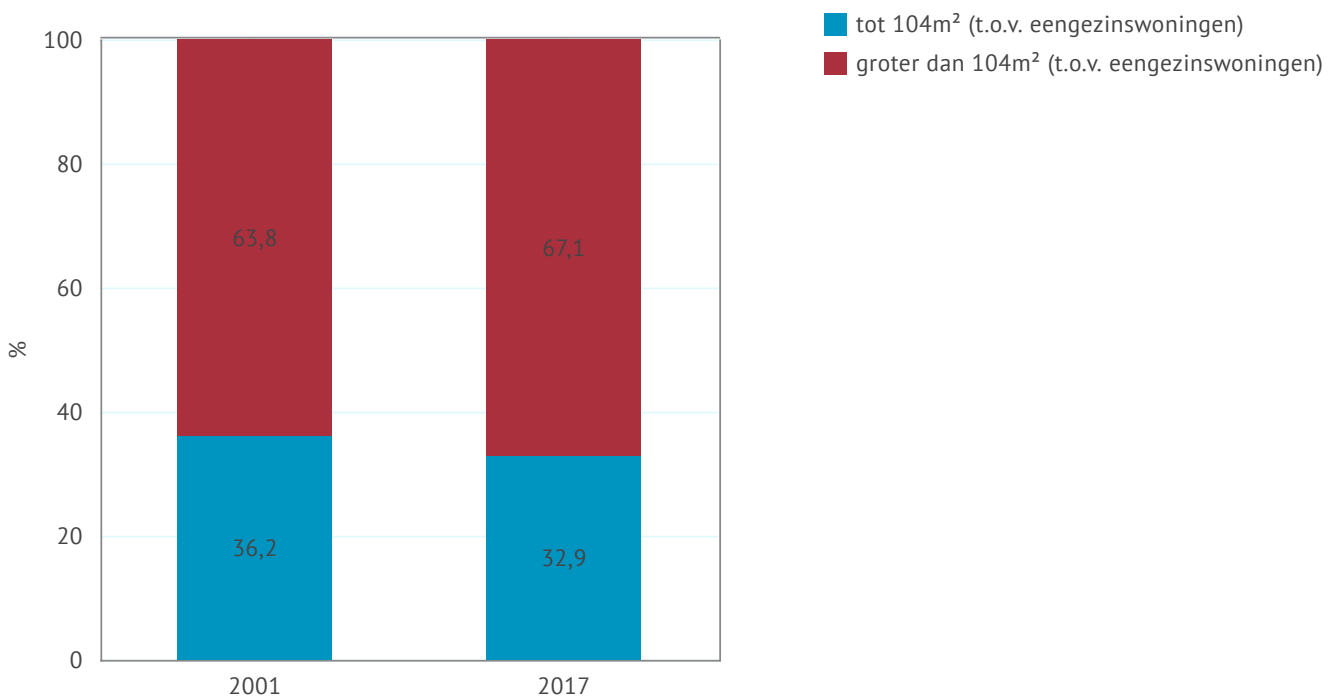
Bron: Kadaster van de FOD Financiën | provincies.incijfers.be

**Figuur 5.11 | Ééngzinswoningen, naar oppervlakte, 2017 (in %)**



Bron: Kadaster van de FOD Financiën | provincies.incijfers.be

**Figuur 5.12 | Evolutie van het aandeel ééngzinswoningen naar oppervlakte in Destelbergen (in %)**

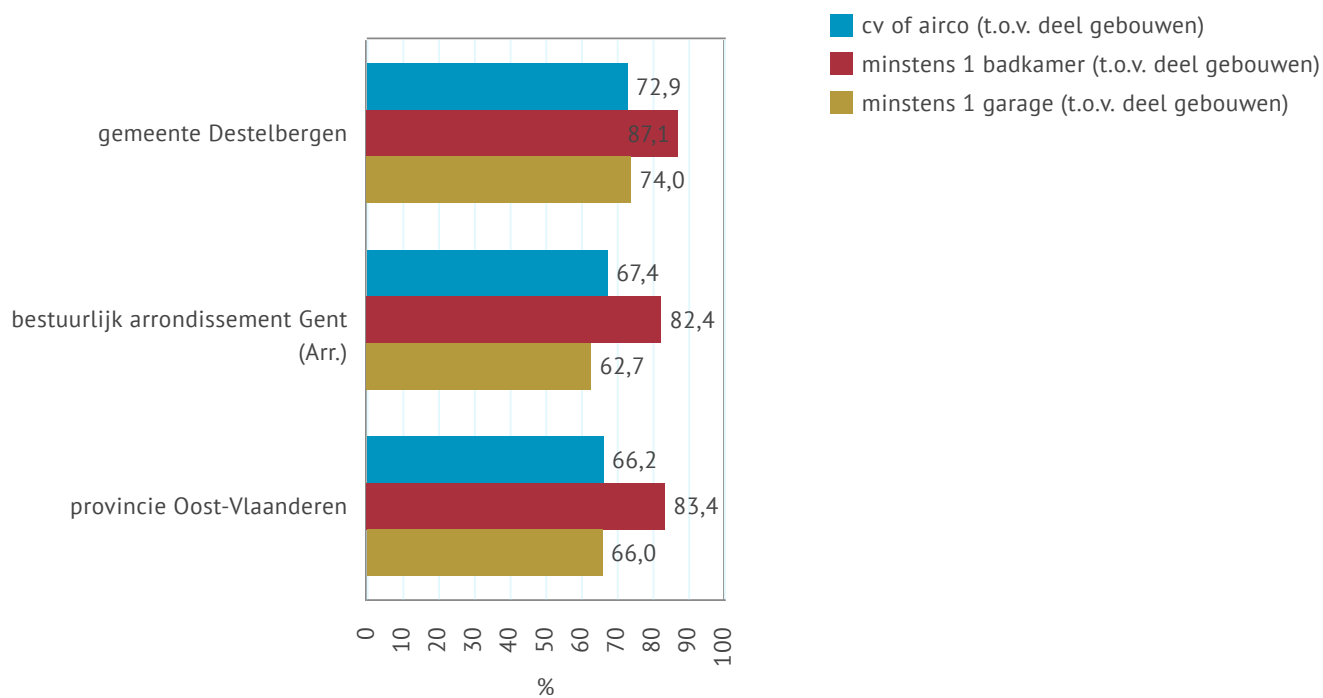


Bron: Kadaster van de FOD Financiën | provincies.incijfers.be

**Tabel 5.6 | Gebouwen naar gerieflijkheden, 2017**

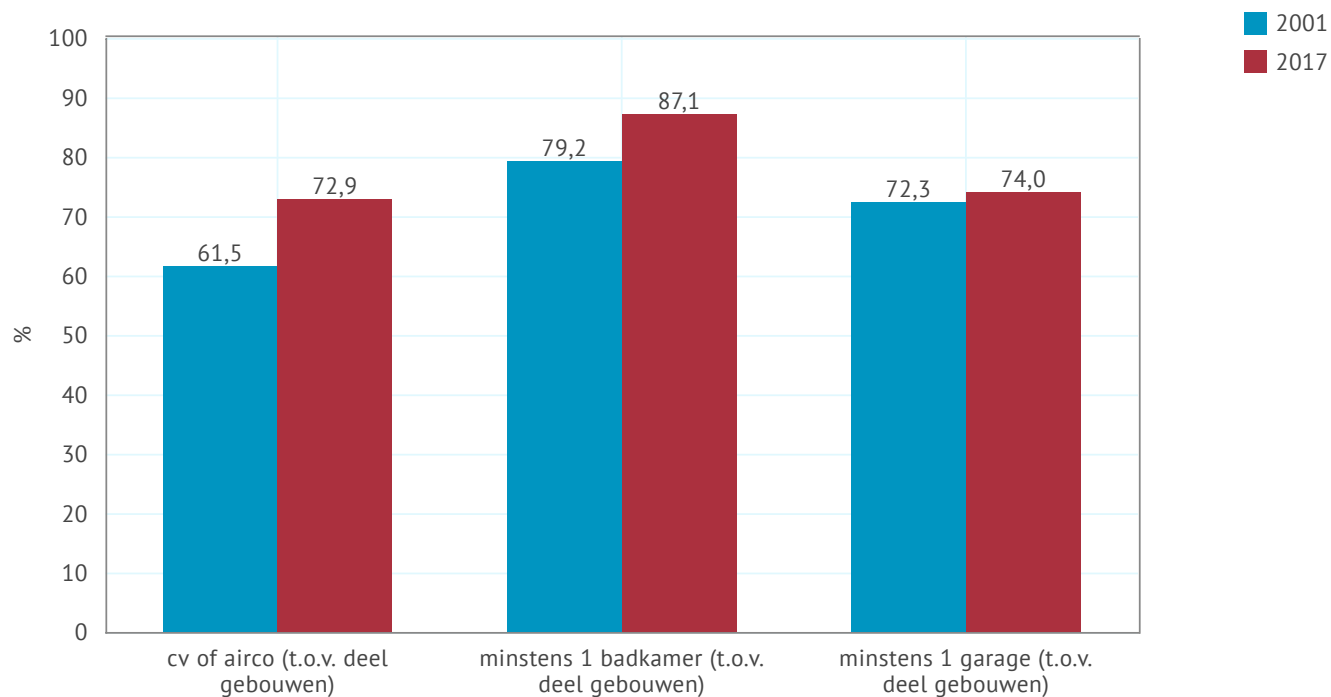
	cv of airco	minstens 1 badkamer	minstens 1 garage
gemeente Destelbergen	5.291	6.323	5.371
bestuurlijk arrondissement Gent (Arr.)	136.150	166.407	126.729
provincie Oost-Vlaanderen	375.419	473.073	374.009

Bron: Kadaster van de FOD Financiën | provincies.incijfers.be

**Figuur 5.13 | Gebouwen naar gerieflijkheden, 2017 (in %)**

Bron: Kadaster van de FOD Financiën | provincies.incijfers.be

**Figuur 5.14 | Evolutie van het aandeel gebouwen naar gerieflijkheden in Destelbergen (in %)**



Bron: Kadaster van de FOD Financiën | provincies.incijfers.be

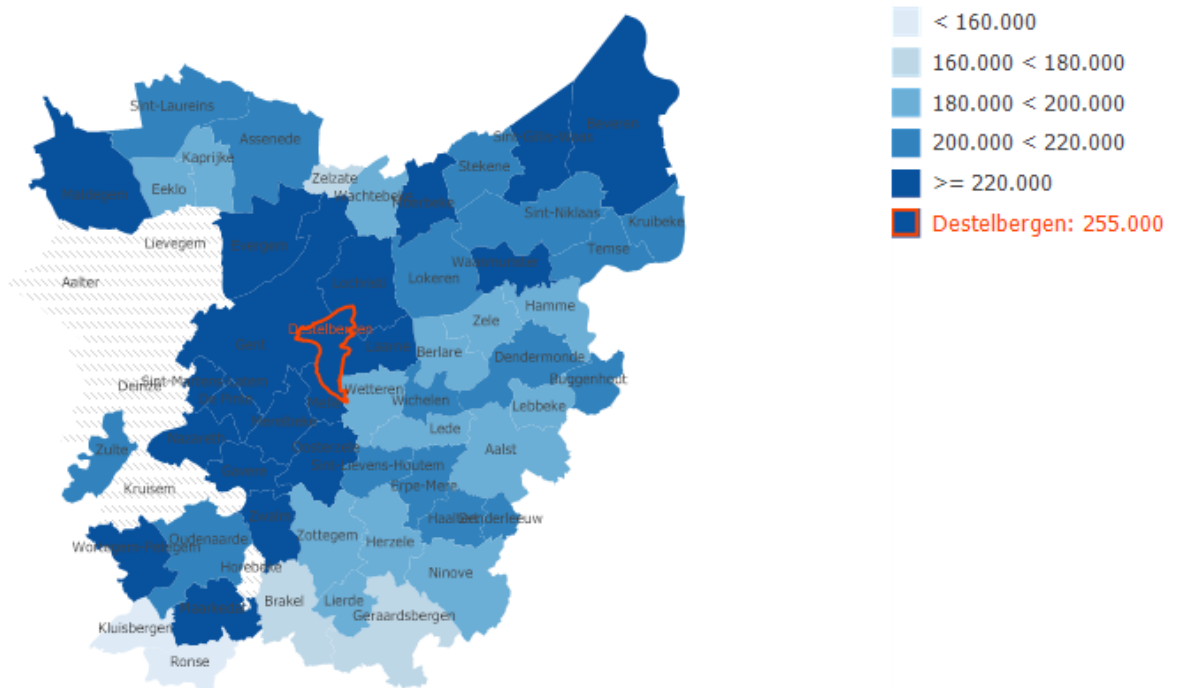
**Tabel 5.7 | Mediaanprijs van woningen, 2017**

	gewone huizen - mediaanprijs (€)	villa's, bungalows en landhuizen - mediaanprijs (€)	appartementen - mediaanprijs (€)
gemeente Destelbergen	255.000	405.000	272.500
bestuurlijk arrondissement Gent (Arr.)	250.000	365.000	229.000
provincie Oost-Vlaanderen	215.000	338.000	207.490

Bron: FOD Financiën - Administratie van het kadaster, de registratie en de domeinen (AKRED)

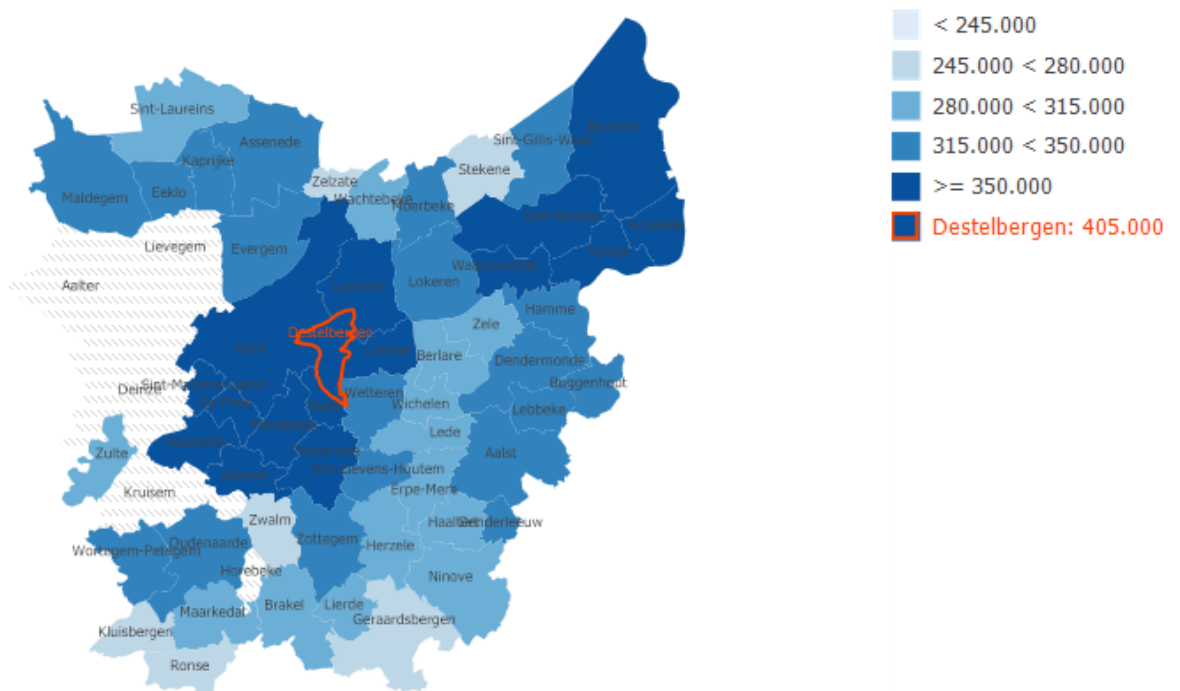


**Figuur 5.15 | Mediaanprijs van gewone huizen, 2017, gemeenten van Oost-Vlaanderen**



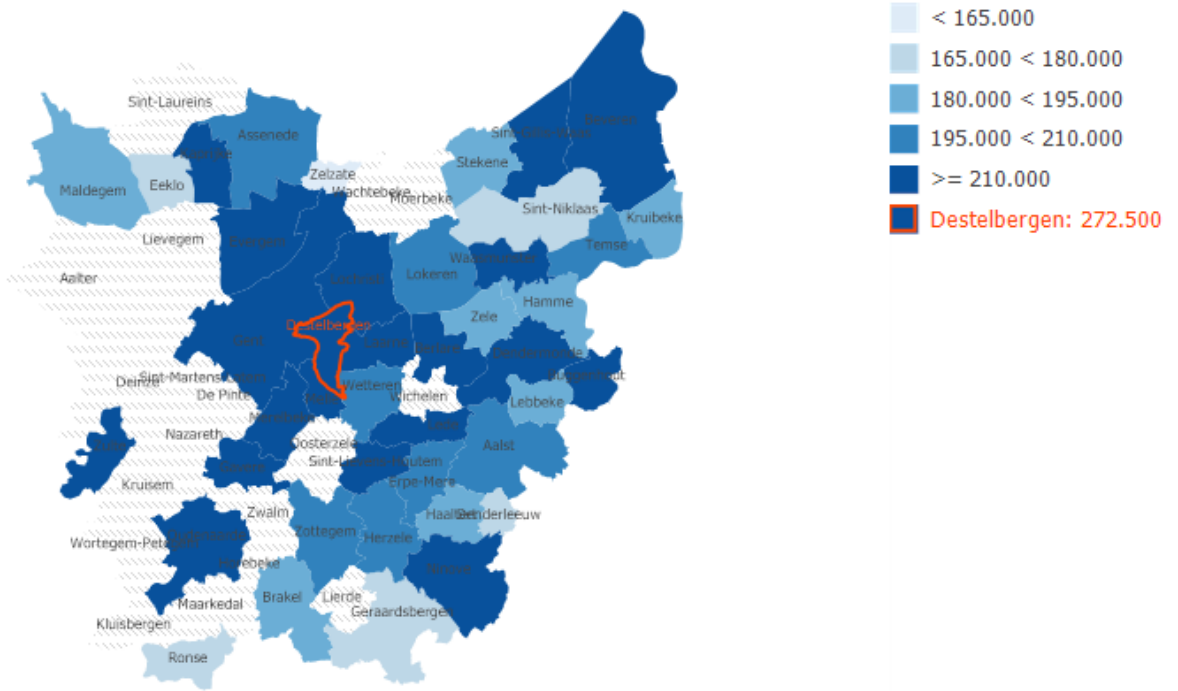
Bron: FOD Financiën - Administratie van het kadaster, de registratie en de domeinen (AKRED)

**Figuur 5.16 | Mediaanprijs van villa's, bungalows en landhuizen, 2017, gemeenten van Oost-Vlaanderen**



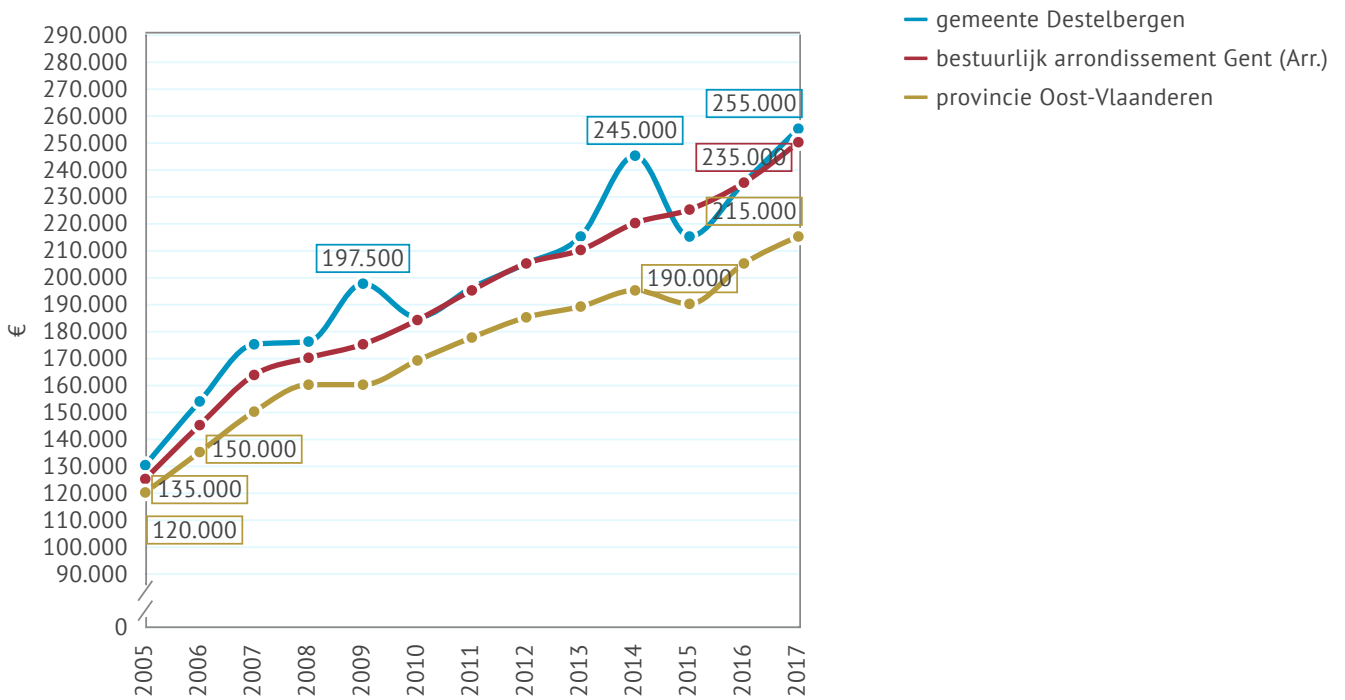
Bron: FOD Financiën - Administratie van het kadaster, de registratie en de domeinen (AKRED)

**Figuur 5.17 | Mediaanprijs van appartementen, 2017, gemeenten van Oost-Vlaanderen**



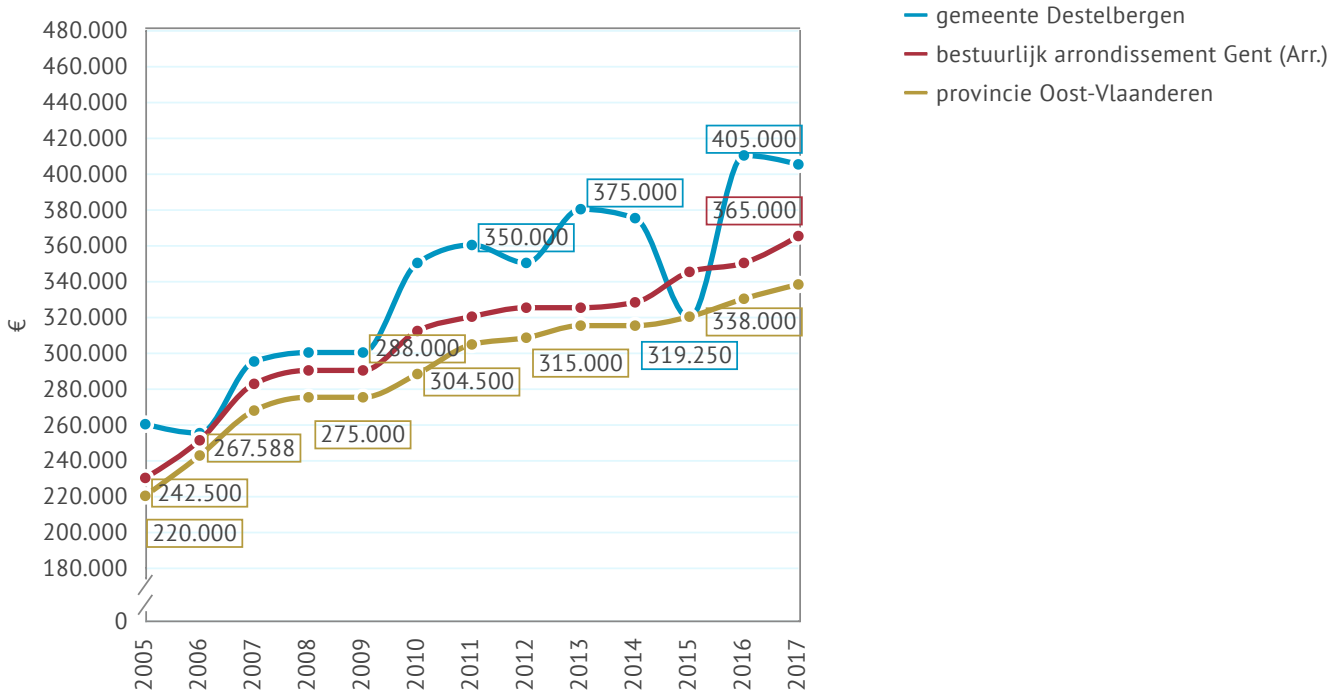
Bron: FOD Financiën - Administratie van het kadaster, de registratie en de domeinen (AKRED)

**Figuur 5.18 | Evolutie van de mediaanprijs van gewone huizen (in EUR)**



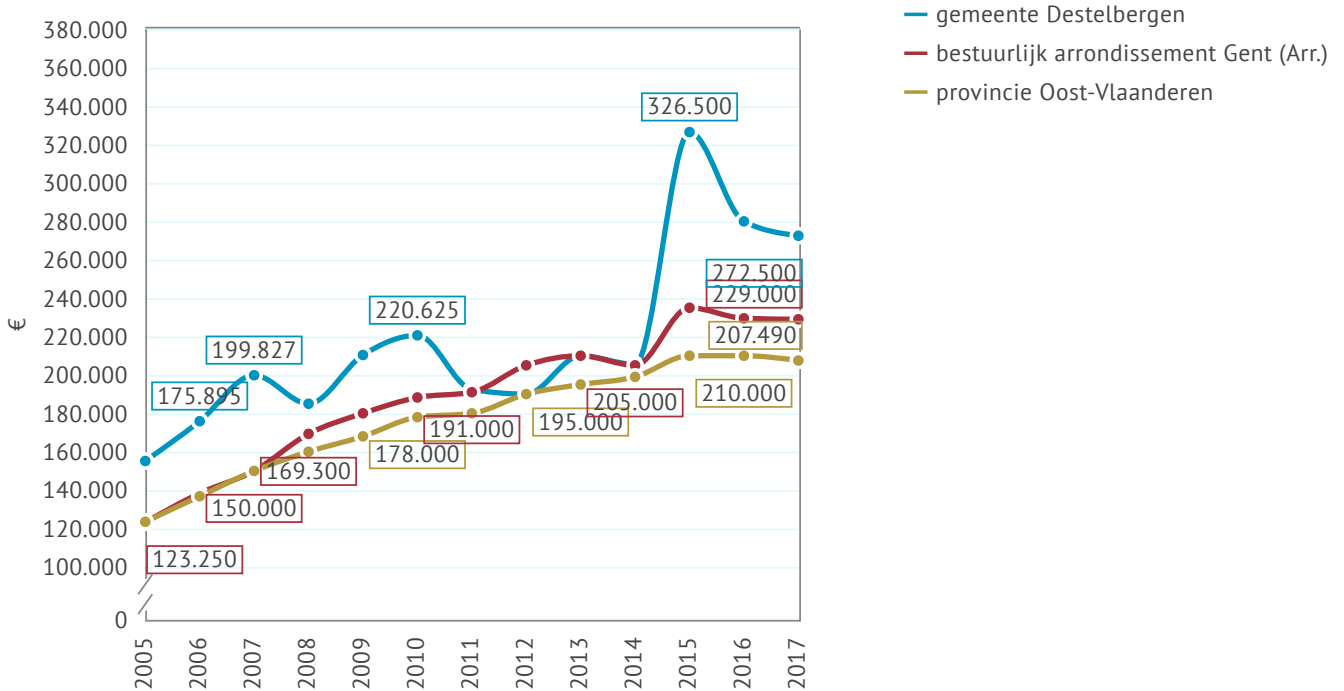
Bron: FOD Financiën - Administratie van het kadaster, de registratie en de domeinen (AKRED)

**Figuur 5.19 | Evolutie van de mediaanprijs van villa's, bungalows en landhuizen (in EUR)**



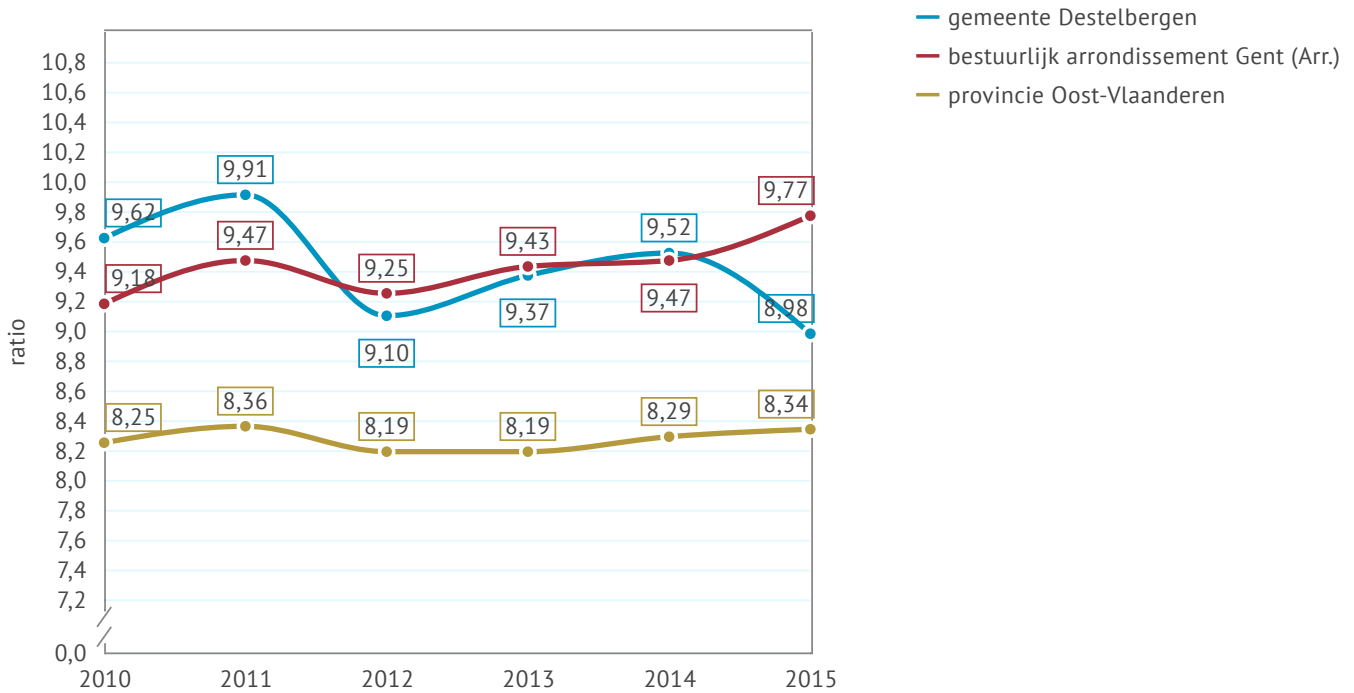
Bron: FOD Financiën - Administratie van het kadaster, de registratie en de domeinen (AKRED)

**Figuur 5.20 | Evolutie van de mediaanprijs van appartementen (in EUR)**



Bron: FOD Financiën - Administratie van het kadaster, de registratie en de domeinen (AKRED)

**Figuur 5.21 | Evolutie van de prijs-inkomen ratio van woonhuizen (exclusief appartementen) (in EUR)**



Bron: FOD Financiën - Administratie van het kadaster, de registratie en de domeinen (AKRED)

**Tabel 5.8 | Evolutie van het aantal sociale huurwoningen**

	gemeente Destelbergen			bestuurlijk arrondissement Gent (Arr.)			provincie Oost-Vlaanderen		
	2014	2017	2018	2014	2017	2018	2014	2017	2018
huurwoningen SHM	51	65	65	17.946	18.228	17.998	37.472	38.911	39.015
huurwoningen SVK	32	31	39	431	399	441	1.198	1.392	1.600
sociale huurwoningen (SHM+SVK)	83	96	104	18.377	18.627	18.439	38.670	40.303	40.615

Bron: Vlaamse Maatschappij voor Sociaal Wonen | provincies.incijfers.be

**Tabel 5.9 | Evolutie van het aandeel huurwoningen (in % van het aantal particuliere huishoudens)**

	2014	2017
gemeente Destelbergen	1,1	1,3
bestuurlijk arrondissement Gent (Arr.)	7,9	7,7
provincie Oost-Vlaanderen	6,2	6,3

Bron: Vlaamse Maatschappij voor Sociaal Wonen | provincies.incijfers.be

**Tabel 5.10 | Evolutie van het aantal unieke gezinnen op een wachtlijst van een sociale huisvestingsmaatschappij**

	gemeente Destelbergen		bestuurlijk arrondissement Gent (Arr.)		provincie Oost-Vlaanderen	
	[aantal]	t.o.v. particuliere hh [%]	[aantal]	t.o.v. particuliere hh [%]	[aantal]	t.o.v. particuliere hh [%]
2014	117	1,6	12.077	5,2	25.320	4,1
2017	189	2,5	13.758	5,7	32.183	5,0
2018	209		13.286		31.105	

Bron: Vlaamse Maatschappij voor Sociaal Wonen | provincies.incijfers.be